

AUKŠTOS ĮTAMPOS 110 KV ir 330 KV ELEKTROS PERDAVIMO TINKLŲ, ESANČIŲ VILNIAUS RAJONO SAVIVALDYBĖJE, APSAUGOS ZONŲ TERITORIJŲ PLANO DALIES PAKEITIMO PLANAS

AIŠKINAMASIS RAŠTAS

1. Priežastys, kurios lėmė šio plano dalies pakeitimo plano inicijavimą:

1.1. LITGRID AB (toliau – Bendrovė) elektros perdavimo sistemos operatorė, palaiko stabilų šalies elektros energetikos sistemos darbą, valdo elektros energijos srautus ir sudaro sąlygas konkurencijai atviroje elektros rinkoje. Bendrovė atsako už Lietuvos elektros energetikos sistemos integraciją į Europos elektros infrastruktūrą ir bendrą elektros rinką. Bendrovė vykdo Lietuvos Respublikos specialiųjų žemės naudojimo sąlygų įstatymo (toliau – Įstatymas) nuostatose nurodytą ūkinę veiklą, t. y. turi teisę verstis elektros energetikos perdavimo veikla pagal Valstybinės kainų ir energetikos kontrolės komisijos 2013 m. rugpjūčio 27 d. nutarimu Nr. O3-325 išduotą licenciją Nr. L1-4 (EP).

1.2. Bendrovė įgyvendina Įstatymo 141 straipsnio 3 dalies ir Elektros tinklų, magistralinių dujotiekių ir naftotiekių (produktotiekių), skirstomųjų dujotiekių, šilumos perdavimo tinklų apsaugos zonų, magistralinių dujotiekių vietovės klasių teritorijų plano rengimo ir tvirtinimo tvarkos aprašo, patvirtinto Lietuvos Respublikos energetikos ministro 2020 m. spalio 13 d. įsakymu Nr. 1-339 „Dėl Elektros tinklų, magistralinių dujotiekių ir naftotiekių (produktotiekių), skirstomųjų dujotiekių, šilumos perdavimo tinklų apsaugos zonų, magistralinių dujotiekių vietovės klasių teritorijų planų rengimo (nerengiant teritorijų planavimo dokumento ar žemės valdos projekto) ir tvirtinimo tvarkos aprašo patvirtinimo“ - (toliau – Tvarkos aprašas) ir kitų susijusių teisės aktų reikalavimus.

1.3. Atsižvelgiant į tai, kad buvo patikslintos į Aukštos įtampos 110 kV ir 330 kV elektros perdavimo tinklų, esančių Vilniaus rajono savivaldybėje, apsaugos zonų teritorijų plano, patvirtinto Lietuvos Respublikos energetikos ministro 2022 m. lapkričio 30 d. įsakymu Nr. 1-411 (toliau – Planas), ribas patenkančio inžinerinio tinklo un. Nr. 4100-1031-4015 patikslinta faktinė padėtis ir koordinatės atlikus topografinius matavimus bei vadovaujantis Tvarkos aprašo 23 punktu ir 25.1 papunkčiu, rengiamas šio plano dalies pakeitimo planas (toliau – Pakeitimo planas).

2. Informacija apie dokumentą:

2.1. Plano pavadinimas: „Aukštos įtampos 110 kV ir 330 kV elektros perdavimo tinklų, esančių Vilniaus rajono savivaldybėje, apsaugos zonų teritorijų plano dalies pakeitimo planas“.

2.2. Planavimo tikslai: vadovaujantis Tvarkos aprašo 23 punktu ir 25.1 papunkčiu patikslinti Planu nustatytų ir įregistruotų teritorijų, kuriose taikomos specialiosios žemės naudojimo sąlygos – elektros tinklų apsaugos zonos (toliau – apsaugos zonos), taikomos dėl inžinerinio tinklo unik. Nr. 4100-1031-4015, ribas.

2.3. Planavimo uždaviniai:

2.3.1. dėl inžinerinio tinklo unik. Nr. 4100-1031-4015 patikslintos faktinės padėties ir koordinatinių atlikus topografinius matavimus, Pakeitimo planu bus patikslintos apsaugos zonos;

2.3.2. patikslinti įregistruotas apsaugos zonas Nekilnojamojo turto registre;

2.3.3. informuoti žemės sklypų savininkus ir kitus Įstatymo 11 straipsnio 2 dalyje nurodytus asmenis apie tikslinamą apsaugos zoną ir prašymų dėl nuostolių atlyginimo pateikimo tvarką, pagal Įstatymo 11 straipsnio 5 punkto nuostatas;

2.4. Pakeitimo planas parengtas asmenų, atitinkančių Tvarkos aprašo 5.1-5.3 punktų nuostatas, laikantis Tvarkos aprašo plano rengimui keliamų reikalavimų;

2.5. Plano rengėjas – VĮ Registrų centras, atsakingas asmuo grupės vadovas Evaldas Lukša, matininko kvalifikacijos pažymėjimo Nr. 2M-M-2296

Pakeitimo plano rengėjas yra atsakingas už tinkamą teritorijų nurodymą ir šių teritorijų pažymėjimą plane.

3. Duomenys apie teritorijas:

3.1. Pakeitimo planas apima Vilniaus rajone esančio inžinerinio tinklo unik. Nr.4100-1031-4015 apsaugos zonos teritorijos ribas.

3.2. Pakeitimo planu nustatomų, tikslinamų ir (ar) naikinamų teritorijų kiekis pateiktas 1 lentelėje.

1 lentelė. Informacija apie Pakeitimo planu nustatytas, patikslintas ir panaikintas teritorijas

	Anksčiau nustatytų teritorijų (1)	Naujai nustatomų teritorijų (2)	Patikslintų teritorijų (3)	Naikinamų teritorijų (4)	Iš viso teritorijų (1)+(2)-(4)
Kiekis, vnt.	58	0	1	0	58

3.3. Informacija apie pasikeitimus į Pakeitimo planą patenkančiuose žemės sklypuose pateikiama 2 lentelėje.

2 lentelė. Informacija apie pasikeitimus į Pakeitimo planą patenkančiuose sklypuose.

	Anksčiau Plane patekę sklypai (1)	Naujai Plane patekę sklypai (2)	Tikslinami plotai sklypuose (3)	Naikinami plotai sklypuose (4)	Iš viso sklypų (1)+(2)-(4)
Kiekis, vnt.	483	0	461	15	468

3.3. Pakeitimo plane esančioms teritorijoms nustatyti, patikslinti ir panaikinti žemės savininko, valstybinės ar savivaldybės žemės patikėtinio sutikimas neprivalomas.

3.4. Pakeitimo plano 4 lentelėje pateikiamas žemės sklypų, patenkančių į naujai nustatomas, patikslinamas ir (ar) panaikinamas apsaugos zonas, sąrašas.

3.5 Pakeitimo plano 5 lentelėje pateikiamas laisvos valstybinės žemės plotų, patenkančių Pakeitimo plane į naujai nustatomas, patikslinamas ir (ar) panaikinamas apsaugos zoną, sąrašas.

3.6. Pagrindiniai techniniai duomenys apie Bendrovei nuosavybės teise priklausantį esamą inžinerinį tinklą, kuris pavaizduotas Pakeitimo plane, pateikti 3 lentelėje:

3 lentelė. Pakeitimo plane esančio elektros tinklo duomenys

	Ilgis, km
330 kV įtampos elektros perdavimo oro linija	34,151

3.6. Objektai ir jų apsaugos zonos Pakeitimo plane žymimos vadovaujantis Tvarkos aprašo 6.2.1-6.2.4 punktais.

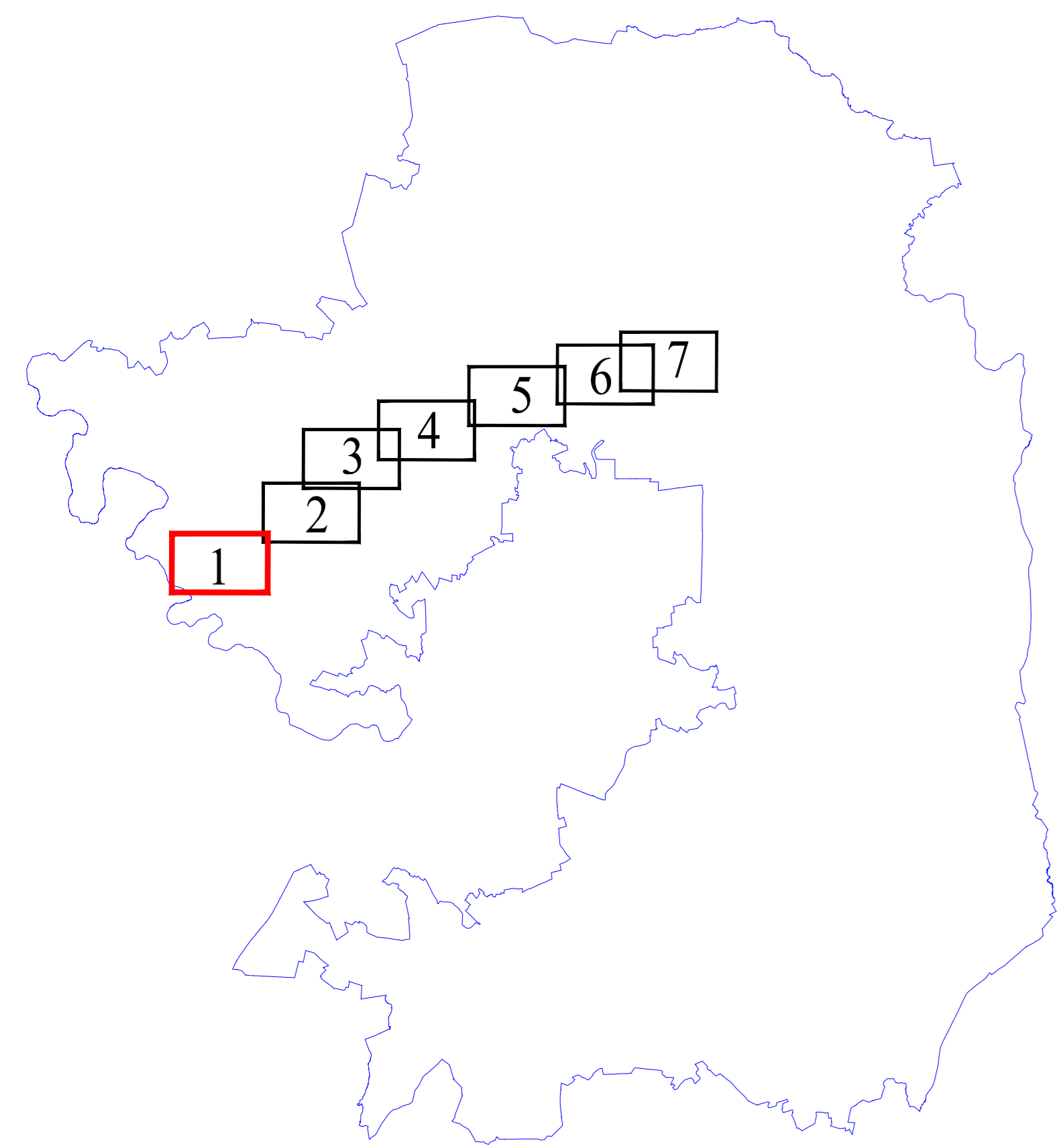
3.7. Pakeitimo plane nustatomos apsaugos zonos, pažymimos nurodant jų dydį pagal Įstatymo 24 straipsnyje nustatytus dydžius.

3.8. Apsaugos zonose taikytinos specialiosios žemės naudojimo sąlygos nurodytos Įstatymo 25 straipsnyje.

Dėl bet kokių priežasčių po Pakeitimo plano patvirtinimo pasikeitus Nekilnojamojo turto kadastrės ir Nekilnojamojo turto registre įregistruotiems žemės sklypų ar į atskirus žemės sklypus nesuformuotos laisvos valstybinės žemės plotų duomenims visais atvejais (įskaitant, bet neapsiribojant: pertvarkius sklypus, žemės sklypų ribas, suformavus naujus žemės sklypus ir kt.) Plano sprendiniais nustatytos teritorijos taikomos visiems į jas patenkančioms žemės sklypams ir į atskirus žemės sklypus nesuformuotiems laisvos valstybinės žemės plotams.

Lapų išdėstymo schema

AUKŠTOS ĮTAMPOS 110KV ir 330 KV ELEKTROS PERDAVIMO TINKLŲ, ESANČIŲ VILNIAUS RAJONO SAVIVALDYBĖJE, APSAUGOS ZONŲ TERITORIJŲ PLANO DALIES PAKEITIMO PLANAS M1:5000



SUTARTINIAI ŽENKLAI	
	330 kV elektros perdavimo tinklų oro linijos atšakų linija
	Oro linijos atrama - stulpas
	Elektros perdavimo tinklų apsaugos zona
	Savivaldybės teritorijos riba
	Cyvenamosios vietovės
	Žemės sklypo riba
	Laiveja valstybinė žemė
	Tinklėlio ir jo numeris

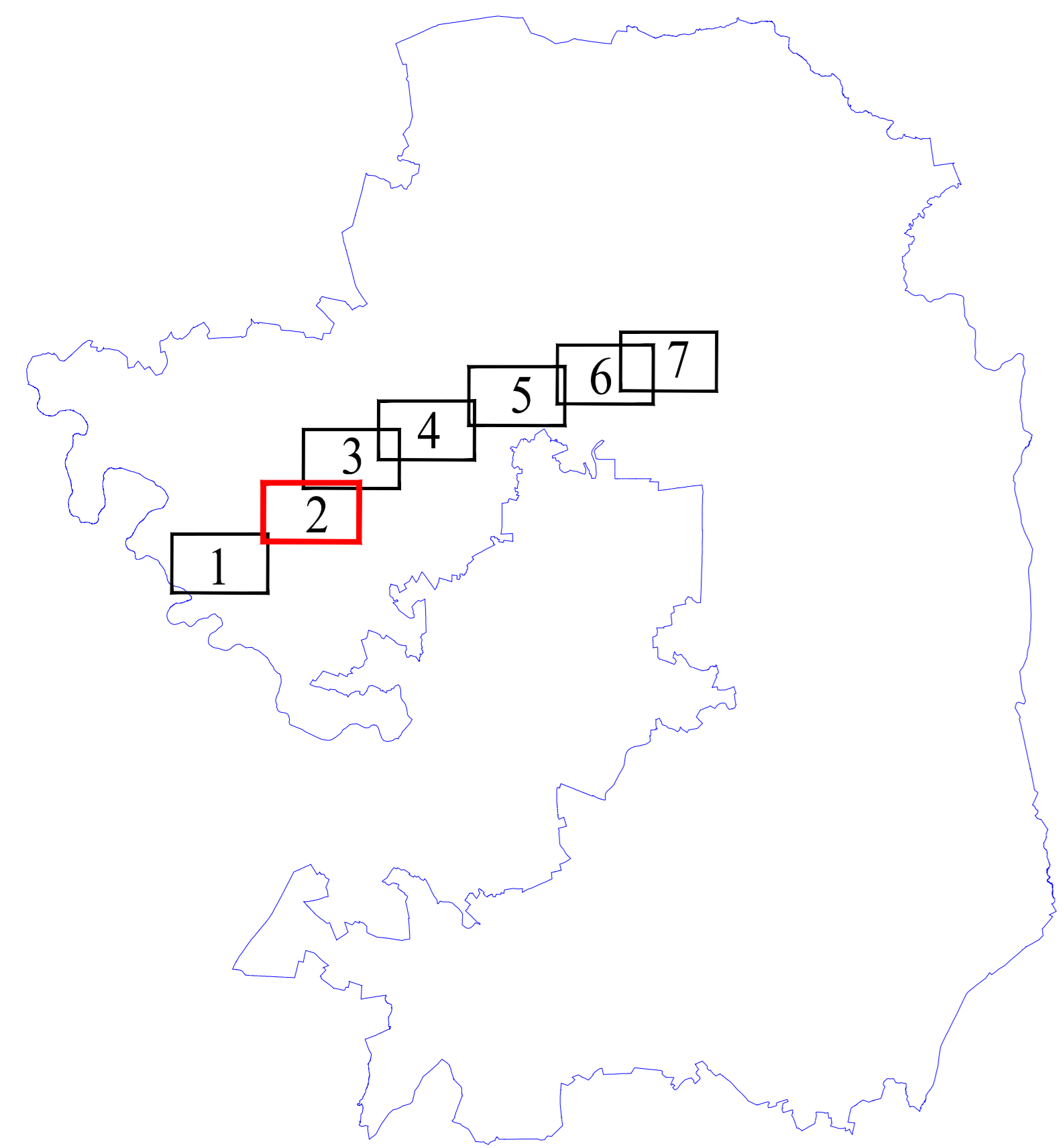
Planas parengtas ortofotografinio žemėlapis pagrindu:
GDRLT C Nacionalinė žemės tarnyba prie ŽŪM, 2018
GDRLT C Nacionalinė žemės tarnyba prie ŽŪM, 2020

VALSTYBES ĮMONĖ REGISTRŲ CENTRAS			
Studentų g. 39, 08106 Vilnius, tel (+370 5) 2688282 el.p. info@registracentras.lt Duomenų kaupiamoji ir saugomoji Juridinių asmenų registre, kodas 12410246			
Paviršius	Parabazė	Vardas, pavardė	Data
Grupės vadovas		Evaldas Lukša	2025-01-07
Matininkas		Artūras Zaramba	2025-01-07

Matininko kvalifikacijos pažymėjimo Nr.: 2M-M-2296

Lapų išdėstymo schema

AUKŠTOS ĮTAMPOS 110KV ir 330 KV ELEKTROS PERDAVIMO TINKLŲ, ESANČIŲ VILNIAUS RAJONO SAVIVALDYBĖJE, APSAUGOS ZONŲ TERITORIJŲ PLANO DALIES PAKEITIMO PLANAS M1:5000



SUTARTINIAI ŽENKLAI	
	330 kV elektros perdavimo tinklų oro linijos atšakų linija
	110 kV elektros perdavimo tinklų oro linijos atšakų linija
	Elektros perdavimo tinklų apsaugos zona
	Savivaldybės teritorijos riba
	C gyvenamosios vietovės
	Žemės sklypo riba
	Valstybinė žemė
	Tinklėlio ir jo numeris

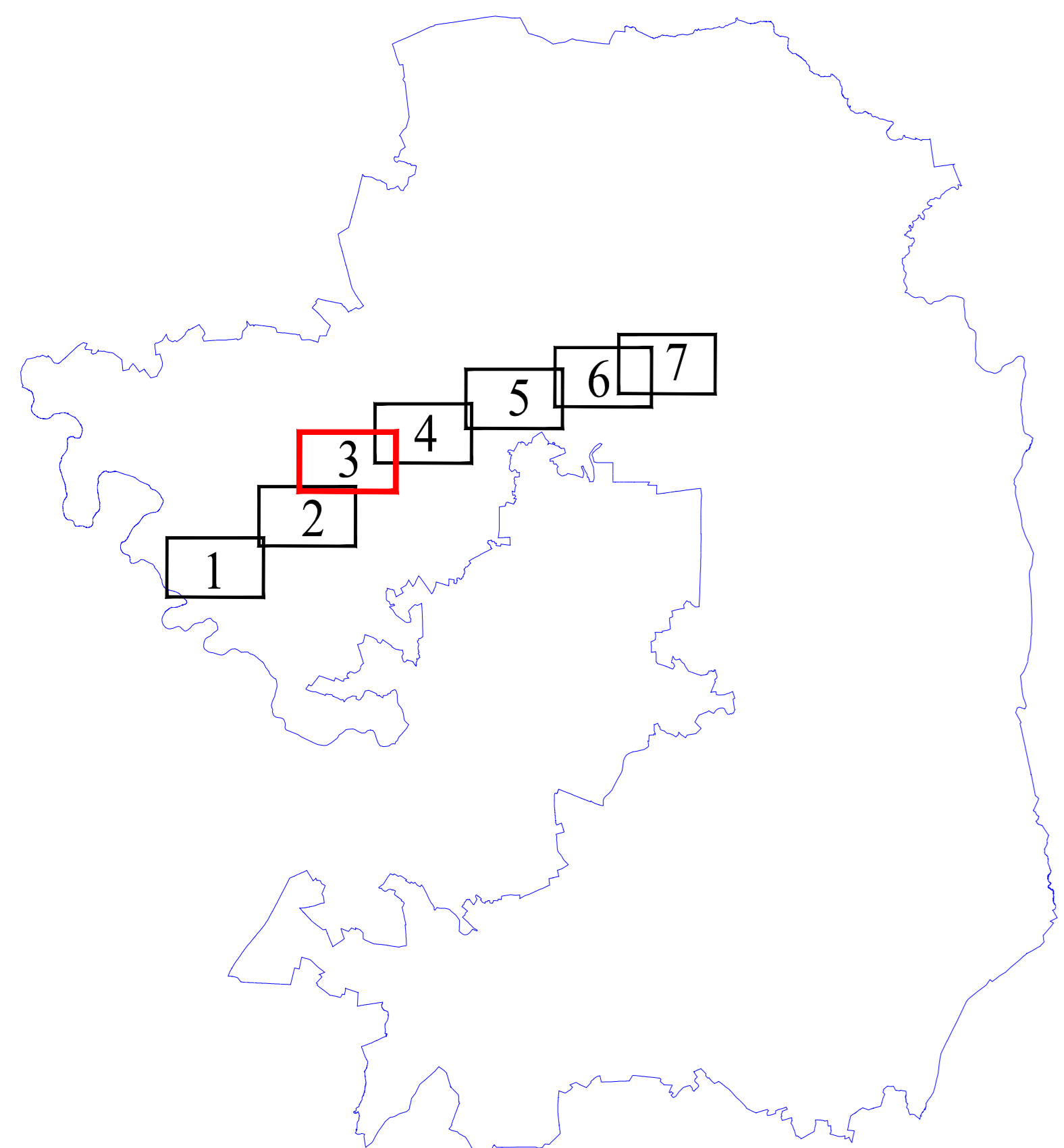
Planas parengtas ortofotografinio žemėlapis pagrindu:
GDRLT C Nacionalinė žemės tarnyba prie ŽŪM, 2018
GDRLT C Nacionalinė žemės tarnyba prie ŽŪM, 2020

VALSTYBES ĮMONĖ REGISTRŲ CENTRAS			
Studentų g. 39, 08106 Vilnius, tel (+370 5) 2688282 el.p. info@registracentras.lt			
Duomenys kaupiami ir saugomi Juridinių asmenų registre, kodas 12410246			
Pavirgus	Parabaz	Vardas, pavardė	Data
Grupės vadovas		Evaldas Lukša	2025-01-07
Matininkas		Artūras Zaramba	2025-01-07

Matininko kvalifikacijos pažymėjimo Nr.: 2M-M-2296

Lapų išdėstymo schema

AUKŠTOS ĮTAMPOS 110KV ir 330 KV ELEKTROS PERDAVIMO TINKLŲ, ESANČIŲ VILNIAUS RAJONO SAVIVALDYBĖJE, APSAUGOS ZONŲ TERITORIJŲ PLANO DALIES PAKEITIMO PLANAS M1:5000



SUTARTINIAI ŽENKLAI

	330 kV elektros perdavimo tinklų oro linijos atšakų linija
	Oro linijos atrama - stulpas
	Elektros perdavimo tinklų apsaugos zona
	Savivaldybės teritorijos riba
	Cyvenamosios vietovės
	Žemės sklypo riba
	Laiveis valstybinė žemė
	Tinklėlio ir jo numeris

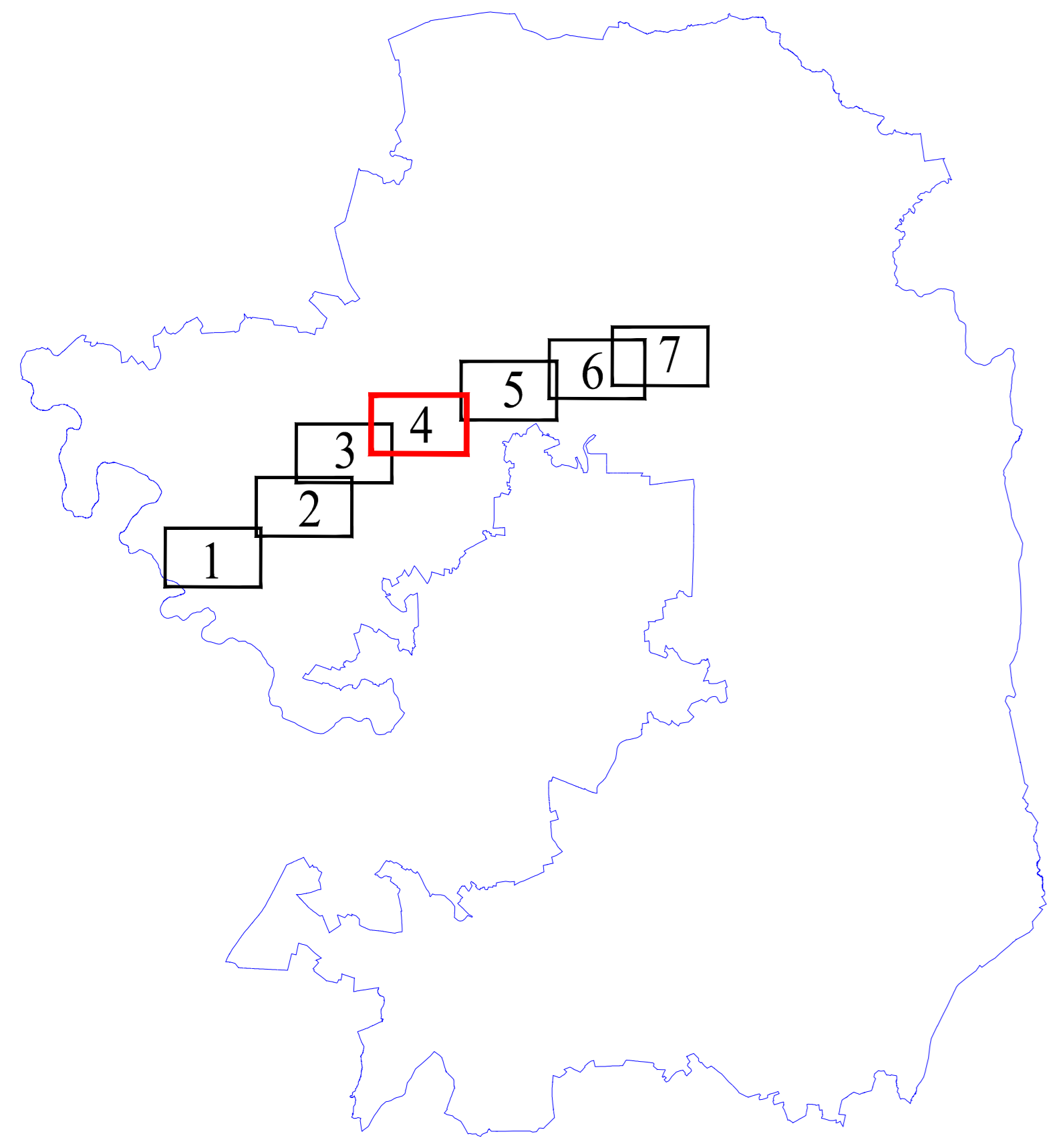
Planas parengtas ortofotografinio žemėlapiu pagrindu:
 GDRLT C Nacionalinė žemės tarnyba prie ŽŪM, 2018
 GDRLT C Nacionalinė žemės tarnyba prie ŽŪM, 2020

VALSTYBES ĮMONĖ REGISTRŲ CENTRAS			
Studentų g. 39, 08106 Vilnius, tel (+370 5) 2688282 el.p. info@registorcentras.lt			
Duomenys kaupiami ir saugomi Juridinių asmenų registre, kodas 124102446			
Pavirgė	Parabazė	Vardas, pavardė	Data
Grupės vadovas		Evaldas Lukša	2025-01-07
Matininkas		Artūras Zaramba	2025-01-07

Matininko kvalifikacijos pažymėjimo Nr.: 2M - M - 2296

Lapų išdėstymo schema

AUKŠTOS ĮTAMPOS 110KV IR 330 KV ELEKTROS PERDAVIMO TINKLŲ, ESANČIŲ VILNIAUS RAJONO SAVIVALDYBĖJE, APSAUGOS ZONŲ TERITORIJŲ PLANO DALIES PAKEITIMO PLANAS M1:5000



SUTARTINIAI ŽENKLAI	
	330 kV elektros perdavimo tinklų oro linijos atšakų linija
	Oro linijos atrama - stulpas
	Elektros perdavimo tinklų apsaugos zona
	Savivaldybės teritorijos riba
	Cyvenamosios vietovės
	Žemės sklypo riba
	Laiveis valstybinė žemė
	Tinklėlio # jo numeris

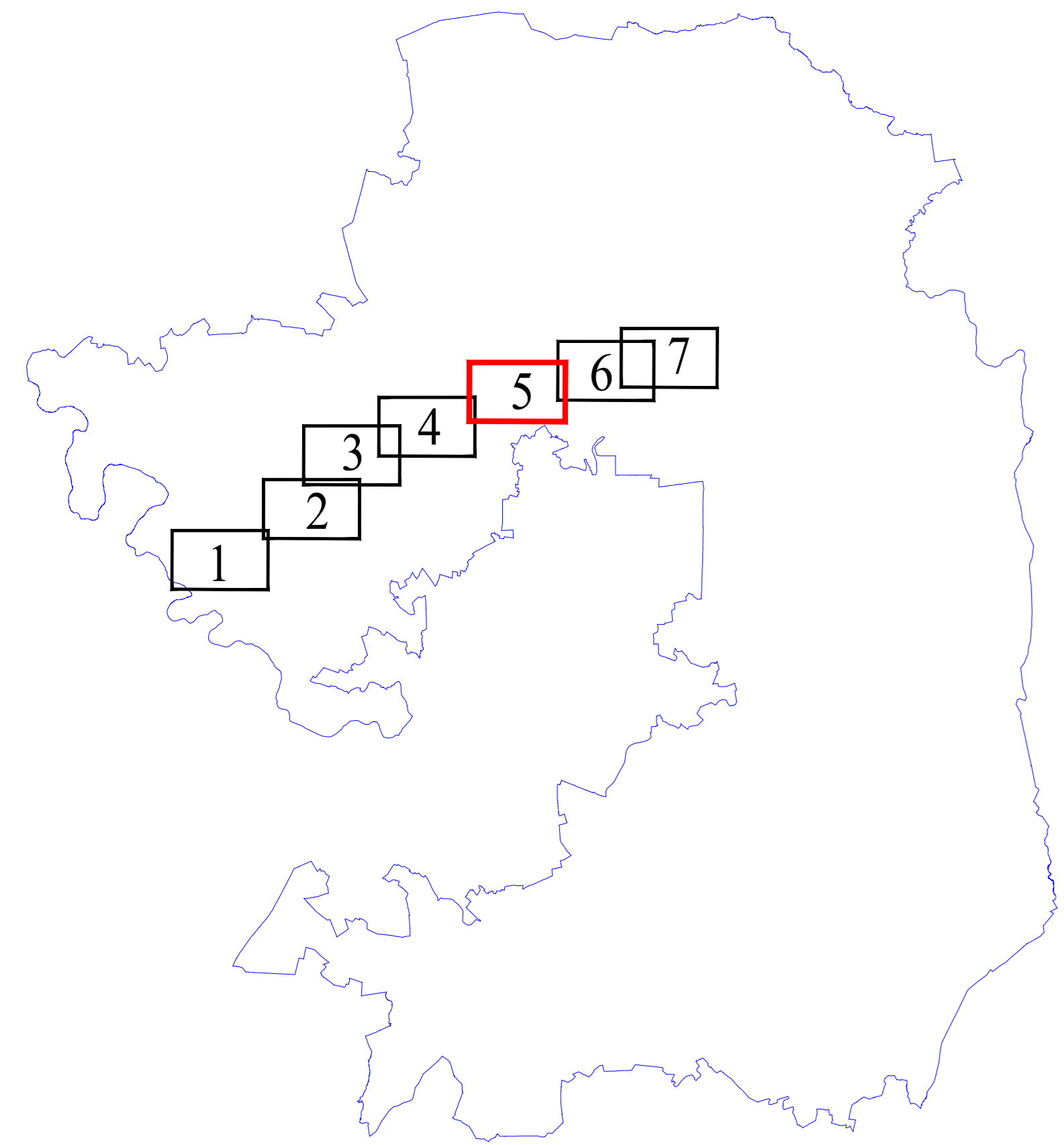
Planas parengtas ortofotografinio žemėlapiu pagrindu:
 GDRLT C Nacionalinė žemės tarnyba prie ŽŪM, 2018
 GDRLT C Nacionalinė žemės tarnyba prie ŽŪM, 2020

VALSTYBES ĮMONĖ REGISTRŲ CENTRAS			
Studentų g. 39, 08106 Vilnius, tel (+370 5) 2688282 el.p. info@registracentras.lt			
Duomenys kaupiami ir saugomi Juridinių asmenų registre, kodas 12410246			
Paruošė	Parabas	Vardas, pavardė	Data
Grupės vadovas	Evaldas Lukša		2025-01-07
Matininkas	Artūras Zaramba		2025-01-07

Matininko kvalifikacijos pažymėjimo Nr.: 2M-M-2296

Lapų išdėstymo schema

AUKŠTOS ĮTAMPOS 110KV ir 330 KV ELEKTROS PERDAVIMO TINKLŲ, ESANČIŲ VILNIAUS RAJONO SAVIVALDYBĖJE, APSAUGOS ZONŲ TERITORIJŲ PLANO DALIES PAKEITIMO PLANAS M1:5000



SUTARTINIAI ŽENKLAI

	330 kV elektros perdavimo tinklų oro linijos atšakų linija
	Oro linijos atrama - stulpas
	Elektros perdavimo tinklų apsaugos zona
	Savivaldybės teritorijos riba
	Cyvenamosios vietovės
	Žemės sklypo riba
	Laiveja valstybinė žemė
	Tinklėlio ir jo numeris

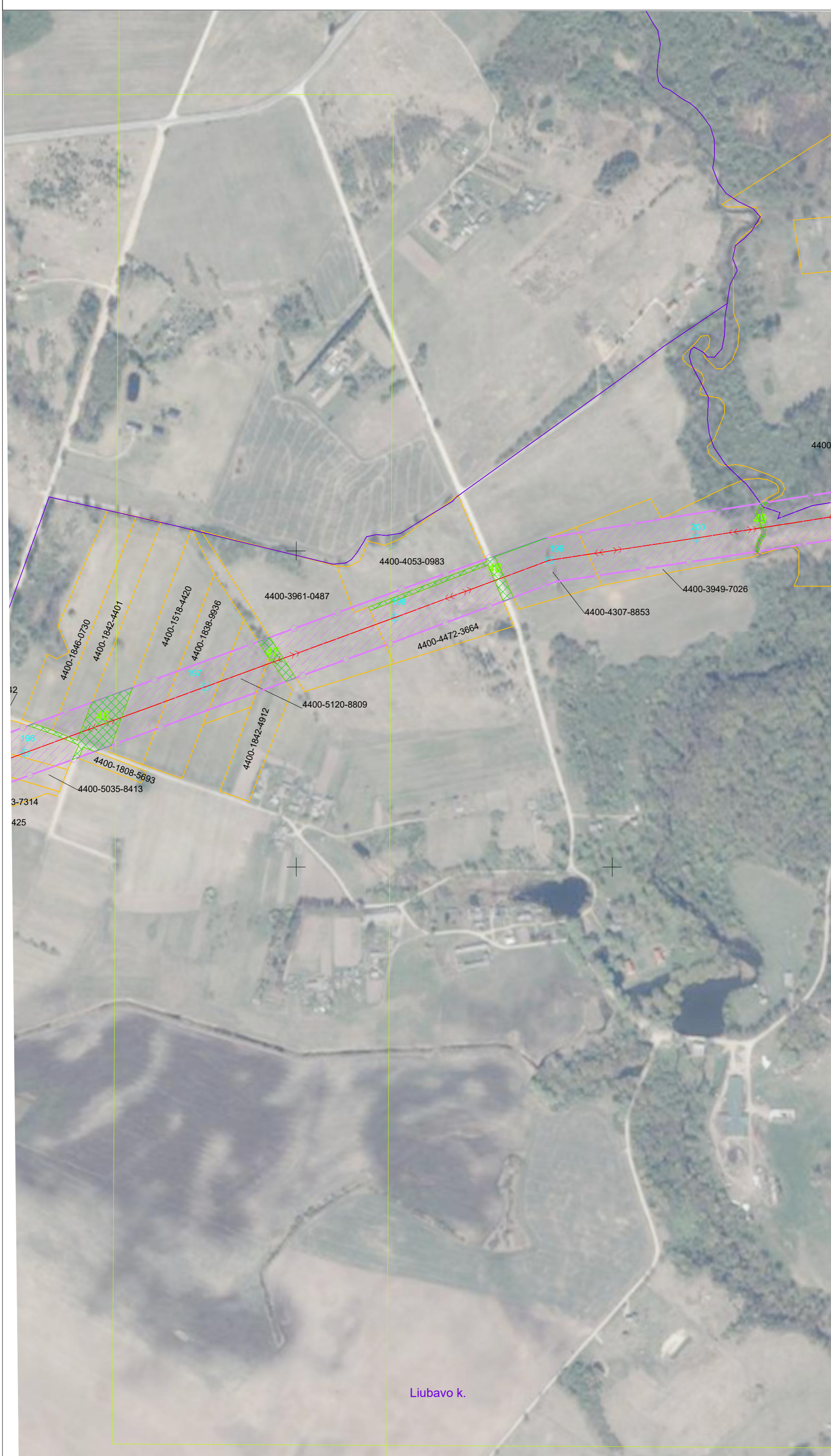
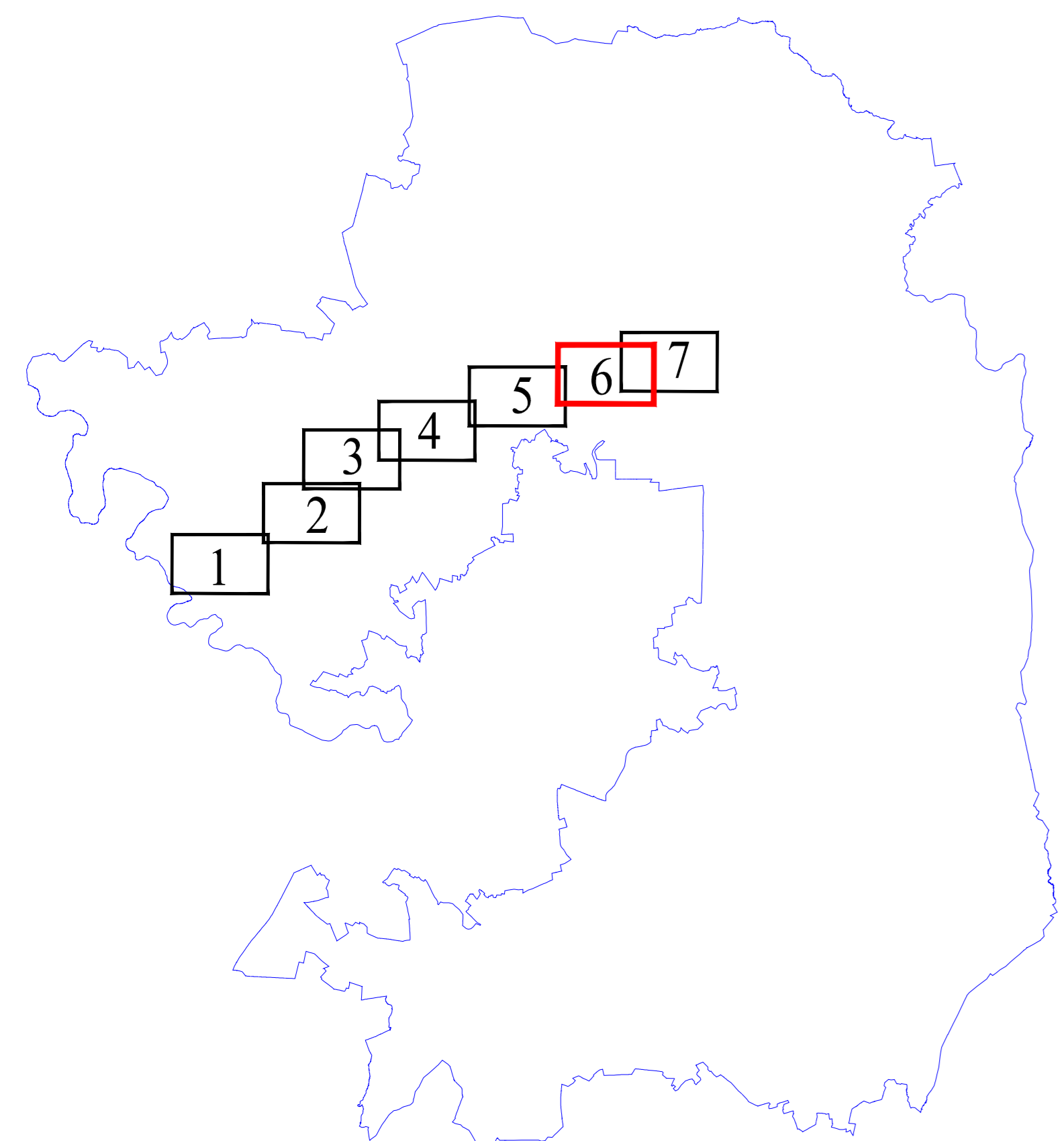
Planas parengtas ortofotografinio žemėlapiu pagrindu:
 GDRLT C Nacionalinė žemės tarnyba prie ŽŪM, 2018
 GDRLT C Nacionalinė žemės tarnyba prie ŽŪM, 2020

VALSTYBES ĮMONĖ REGISTRŲ CENTRAS			
Studentų g. 39, 08106 Vilnius, tel (+370 5) 2688282 el.p. info@registracentras.lt			
Duomenys kaupiami ir saugomi Juridinių asmenų registre, kodas 124102446			
Pavirgo	Parabaz	Vardas, pavardė	Data
Grupės vadovas		Evaldas Lukša	2025-01-07
Matininkas		Artūras Zaramba	2025-01-07

Matininko kvalifikacijos pažymėjimo Nr.: 2M-M-2296

Lapų išdėstymo schema

AUKŠTOS ĮTAMPOS 110KV ir 330 KV ELEKTROS PERDAVIMO TINKLŲ, ESANČIŲ VILNIAUS RAJONO SAVIVALDYBĖJE, APSAUGOS ZONŲ TERITORIJŲ PLANO DALIES PAKEITIMO PLANAS M1:5000



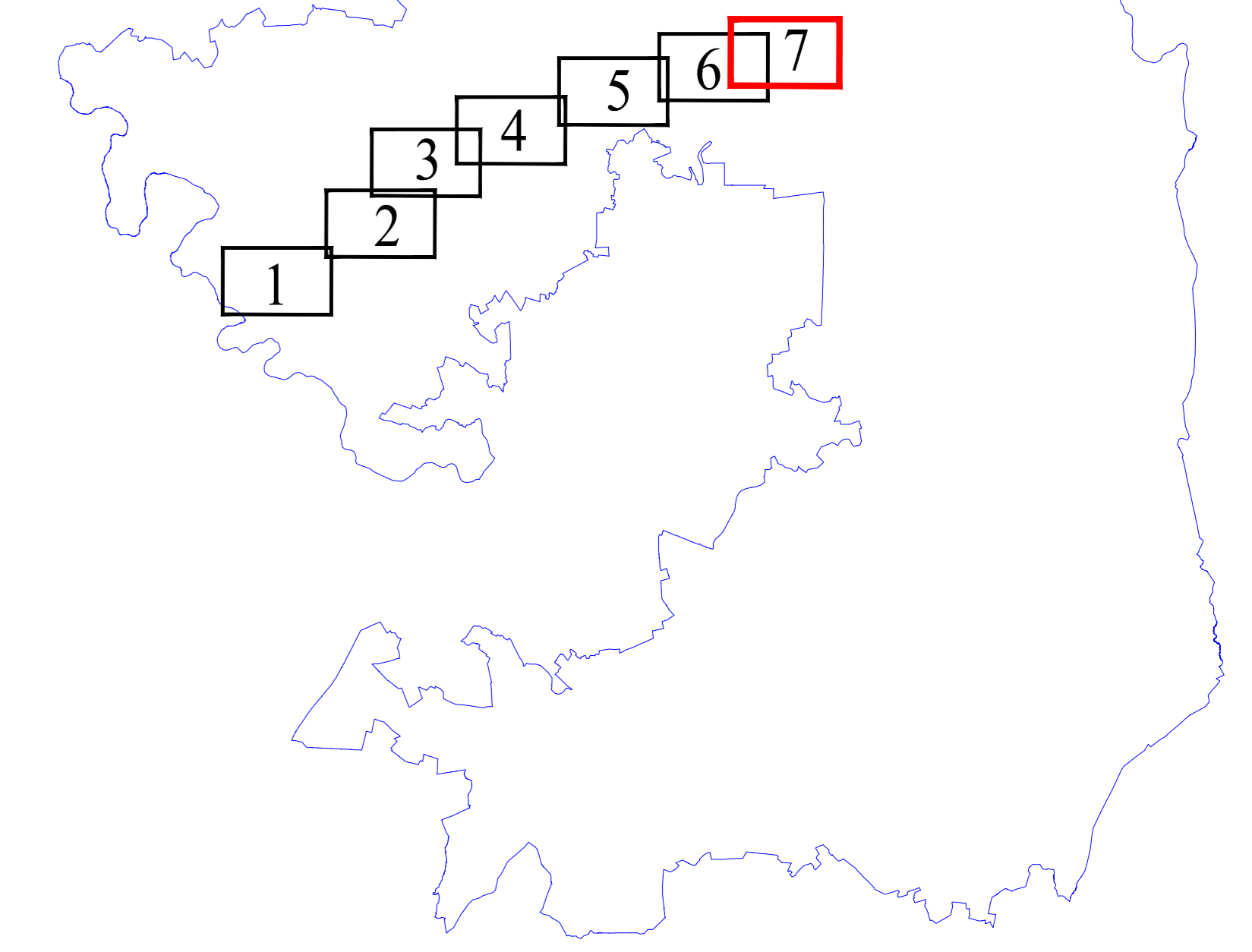
SUTARTINIAI ŽENKLAI	
	330 kV elektros perdavimo tinklų oro linijos atšakų linija
	Oro linijos atrama - stulpas
	Elektros perdavimo tinklų apsaugos zona
	Savivaldybės teritorijos riba
	Cyvenamosios vietovės
	Žemės sklypo riba
	Laiveis valdybinė žemė
	Tinklėlio nr jo numeris

Planas parengtas ortofotografinio žemėlapiu pagrindu:
 GDRLT C Nacionalinė žemės tarnyba prie ŽŪM, 2018
 GDRLT C Nacionalinė žemės tarnyba prie ŽŪM, 2020

VALSTYBES ĮMONĖ REGISTRŲ CENTRAS			
Studentų g. 39, 08106 Vilnius, tel (+370 5) 2688282 el.p. info@registracentras.lt			
Duomenys kaupiami ir saugomi Juridinių asmenų registre, kodas 124102446			
Pavirgo	Parabaz	Vardas, pavardė	Data
Grupės vadovas		Evaldas Lukša	2025-01-07
Matininkas		Artūras Zaramba	2025-01-07

Matininko kvalifikacijos pažymėjimo Nr.: 2M - M - 2296

Lapų išdėstymo schema



SUTARTINIAI ŽENKLAI	
	330 kV elektros perdavimo tinklo oro linijos atšakų linija
	Oro linijos atrama - stulpas
	Elektros perdavimo tinklo apsaugos zona
	Savivaldybės teritorijos riba
	Cyvenamosios vietovės
	Žemės sklypo riba
	Laiveja valstybinė žemė
	Tinklo taškas ir jo numeras

Planas parengtas ortofotografinio žemėlapiu pagrindu:
GDRLT C Nacionalinė žemės tarnyba prie ŽŪM, 2018
GDRLT C Nacionalinė žemės tarnyba prie ŽŪM, 2020

VALSTYBES ĮMONĖ REGISTRŲ CENTRAS			
Studentų g. 39, 08106 Vilnius, tel (+370 5) 2688282 el.p. info@registracentras.lt Duomenys kaupiami ir saugomi Juridinių asmenų registre, kodas 12410246			
Pavirgus	Pavardas	Vardas, pavardė	Data
Grupės vadovas	Evdaldas Lukša	Evdaldas Lukša	2025-01-07
Matininkas	Artūras Zaramba	Artūras Zaramba	2025-01-07

Matininko kvalifikacijos pažymėjimo Nr.: 2M - M - 2296

4 LENTELĖ. ŽEMĖS SKLYPŲ, PATENKANČIŲ Į AUKŠTOS ĮTAMPOS 110 KV IR 330 KV ELEKTROS PERDAVIMO TINKLŲ, ESANČIŲ VILNIAUS RAJONO SAVIVALDYBĖJE, APSAUGOS ZONŲ TERITORIJŲ PLANO DALIES PAKEITIMO PLANO TERITORIJAS, SĄRAŠAS

Eil. Nr.	Sklypo uniklalus Nr.	Savivaldybė	Seniūnija	Gyvenvietė	Gatvės pavadinimas	Namo numeris	Įrašo apie teritoriją statusas	Skirtumas m2
1	4117-0100-0061	Vilniaus r. sav.	Riešės sen.	Eitminai			Tikslinamas	-294
2	4117-0100-0069	Vilniaus r. sav.	Riešės sen.	Eitminai			Tikslinamas	-106
3	4117-0100-0083	Vilniaus r. sav.	Riešės sen.	Eitminai			Tikslinamas	-165
4	4117-0200-0054	Vilniaus r. sav.	Riešės sen.	Palaukinė			Tikslinamas	-111
5	4117-0200-0079	Vilniaus r. sav.	Riešės sen.	Gegliškės	Vilniaus g.	33	Tikslinamas	-353
6	4117-0200-0112	Vilniaus r. sav.	Riešės sen.	Gegliškės			Tikslinamas	-210
7	4117-0200-0129	Vilniaus r. sav.	Riešės sen.	Pamiškiai			Tikslinamas	-262
8	4117-0300-0036	Vilniaus r. sav.	Riešės sen.	Gegliškės	Vilniaus g.	40	Tikslinamas	-1316
9	4132-0400-0016	Vilniaus r. sav.	Maišiagalos sen.	Pagailašiai			Tikslinamas	-97
10	4132-0600-0002	Vilniaus r. sav.	Riešės sen.	Žudiškės			Tikslinamas	-210
11	4132-0600-0008	Vilniaus r. sav.	Maišiagalos sen.	Gudeliai			Tikslinamas	-46
12	4132-0600-0017	Vilniaus r. sav.	Maišiagalos sen.	Gudeliai			Tikslinamas	-21

13	4132-0600-0018	Vilniaus r. sav.	Maišiagalos sen.	Gudeliai			Tikslinamas	-133
14	4132-0600-0029	Vilniaus r. sav.	Maišiagalos sen.	Gudeliai			Tikslinamas	-2
15	4132-0600-0091	Vilniaus r. sav.	Maišiagalos sen.	Gudeliai			Tikslinamas	-28
16	4132-0600-0128	Vilniaus r. sav.	Maišiagalos sen.	Pagailašiai			Tikslinamas	-169
17	4132-0600-0148	Vilniaus r. sav.	Maišiagalos sen.	Gudeliai			Tikslinamas	-77
18	4132-0600-0176	Vilniaus r. sav.	Maišiagalos sen.	Gudeliai			Tikslinamas	-124
19	4132-0600-0194	Vilniaus r. sav.	Maišiagalos sen.	Gudeliai			Tikslinamas	-374
20	4132-0600-0325	Vilniaus r. sav.	Maišiagalos sen.	Gudeliai			Tikslinamas	-112
21	4170-1000-0010	Vilniaus r. sav.	Riešės sen.	Baltalaukis			Tikslinamas	-689
22	4170-1000-0021	Vilniaus r. sav.	Riešės sen.	Medžiūniškės			Tikslinamas	-165
23	4170-1000-0125	Vilniaus r. sav.	Riešės sen.	Kuna			Tikslinamas	-182
24	4170-1200-0007	Vilniaus r. sav.	Riešės sen.	Liubavas	Briedžių g.	30	Tikslinamas	-487
25	4174-0300-0038	Vilniaus r. sav.	Avižienių sen.	Laidagaliai			Tikslinamas	-254
26	4174-0300-0049	Vilniaus r. sav.	Avižienių sen.	Laidagaliai			Tikslinamas	-19
27	4174-0300-0069	Vilniaus r. sav.	Avižienių sen.	Aleksandravas			Tikslinamas	-419
28	4174-0300-0073	Vilniaus r. sav.	Avižienių sen.	Aukštadvaris			Tikslinamas	-56
29	4174-0300-0075	Vilniaus r. sav.	Avižienių sen.	Aleksandravas			Tikslinamas	-308

30	4174-0300-0083	Vilniaus r. sav.	Avižienių sen.	Aleksandravas			Tikslinamas	-69
31	4174-0300-0104	Vilniaus r. sav.	Avižienių sen.	Laidagaliai			Tikslinamas	-224
32	4174-0300-0122	Vilniaus r. sav.	Avižienių sen.	Laidagaliai			Tikslinamas	-87
33	4174-0300-0123	Vilniaus r. sav.	Avižienių sen.	Laidagaliai			Tikslinamas	-21
34	4174-0300-0125	Vilniaus r. sav.	Avižienių sen.	Laidagaliai			Tikslinamas	-293
35	4174-0300-0131	Vilniaus r. sav.	Avižienių sen.	Laidagaliai			Tikslinamas	-48
36	4174-0300-0132	Vilniaus r. sav.	Avižienių sen.	Laidagaliai			Tikslinamas	-220
37	4174-0300-0178	Vilniaus r. sav.	Avižienių sen.	Laidagaliai	Senasis Ukmergės kel.	286	Tikslinamas	-62
38	4174-0300-0185	Vilniaus r. sav.	Avižienių sen.	Aleksandravas			Tikslinamas	-48
39	4174-0300-0227	Vilniaus r. sav.	Avižienių sen.	Aleksandravas			Tikslinamas	-161
40	4174-0300-0228	Vilniaus r. sav.	Avižienių sen.	Aleksandravas	Aleksandravo g.	10	Tikslinamas	-56
41	4184-0100-0143	Vilniaus r. sav.	Sudervės sen.	Žemaguliai	Malūno g.	13	Tikslinamas	-56
42	4184-0100-0144	Vilniaus r. sav.	Sudervės sen.	Žemaguliai			Tikslinamas	-96
43	4184-0100-0162	Vilniaus r. sav.	Sudervės sen.	Rastinėnai			Tikslinamas	-144
44	4184-0100-0188	Vilniaus r. sav.	Sudervės sen.	Užuežerė			Tikslinamas	-43
45	4184-0100-0205	Vilniaus r. sav.	Sudervės sen.	Padvariai			Tikslinamas	-168
46	4184-0100-0207	Vilniaus r. sav.	Sudervės sen.	Padvariai			Tikslinamas	-109

47	4184-0100-0208	Vilniaus r. sav.	Sudervės sen.	Padvariai			Tikslinamas	-16
48	4184-0100-0222	Vilniaus r. sav.	Sudervės sen.	Sudervė			Tikslinamas	-7
49	4184-0100-0297	Vilniaus r. sav.	Sudervės sen.	Bubos			Tikslinamas	-72
50	4184-0300-0016	Vilniaus r. sav.	Sudervės sen.	Užuežerė			Tikslinamas	-48
51	4184-0300-0096	Vilniaus r. sav.	Sudervės sen.	Užuežerė	Maišiagalos g.	82	Tikslinamas	-105
52	4184-0300-0104	Vilniaus r. sav.	Sudervės sen.	Užuežerė			Tikslinamas	-49
53	4184-0300-0138	Vilniaus r. sav.	Sudervės sen.	Sudervė	Maišiagalos g.	30	Tikslinamas	-194
54	4184-0300-0139	Vilniaus r. sav.	Sudervės sen.	Užuežerė			Tikslinamas	-62
55	4184-0300-0140	Vilniaus r. sav.	Sudervės sen.	Užuežerė	Maišiagalos g.	44	Tikslinamas	-23
56	4184-0300-0199	Vilniaus r. sav.	Sudervės sen.	Užuežerė			Tikslinamas	-154
57	4184-0300-0206	Vilniaus r. sav.	Sudervės sen.	Sudervė			Tikslinamas	-57
58	4184-0400-0113	Vilniaus r. sav.	Sudervės sen.	Užulaukis			Tikslinamas	-519
59	4184-0400-0127	Vilniaus r. sav.	Sudervės sen.	Vabaliai			Tikslinamas	-181
60	4184-0400-0183	Vilniaus r. sav.	Sudervės sen.	Užulaukis	Užulaukio g.	14	Tikslinamas	-9
61	4184-0400-0195	Vilniaus r. sav.	Sudervės sen.	Vabaliai	Petronių g.	46	Tikslinamas	-71
62	4184-0400-0197	Vilniaus r. sav.	Sudervės sen.	Vabaliai			Tikslinamas	-160
63	4184-0700-0052	Vilniaus r. sav.	Sudervės sen.	Pylimai			Tikslinamas	-419

64	4184-0805-0001	Vilniaus r. sav.	Sudervės sen.	Rastinėnai	Raudonojo Kryžiaus 1oji g.	2	Tikslinamas	-43
65	4184-0808-0041	Vilniaus r. sav.	Sudervės sen.	Rastinėnai	Paribio g.	24	Tikslinamas	-34
66	4184-0808-0042	Vilniaus r. sav.	Sudervės sen.	Rastinėnai	Paribio g.	26	Tikslinamas	-17
67	4184-0811-0048	Vilniaus r. sav.	Sudervės sen.	Rastinėnai	Mėtų 17oji g.	8	Tikslinamas	-36
68	4184-0811-0054	Vilniaus r. sav.	Sudervės sen.	Rastinėnai	Mėtų 17oji g.	7	Tikslinamas	-19
69	4184-0811-0059	Vilniaus r. sav.	Sudervės sen.	Rastinėnai	Mėtų 17oji g.	9	Tikslinamas	-18
70	4184-0811-0124	Vilniaus r. sav.	Sudervės sen.	Rastinėnai	Bubų g.	21	Tikslinamas	-30
71	4184-0902-0100	Vilniaus r. sav.	Sudervės sen.	Rastinėnai	Archyvo g.	22	Tikslinamas	-29
72	4184-0934-0001	Vilniaus r. sav.	Sudervės sen.	Rastinėnai	Beržyno g.	6	Tikslinamas	-11
73	4184-0934-0002	Vilniaus r. sav.	Sudervės sen.	Rastinėnai	Beržyno g.	4	Tikslinamas	-8
74	4184-0934-0003	Vilniaus r. sav.	Sudervės sen.	Rastinėnai	Sodų g.	23	Tikslinamas	-13
75	4184-0934-0009	Vilniaus r. sav.	Sudervės sen.	Rastinėnai	Beržyno g.	9	Tikslinamas	-4
76	4184-0934-0010	Vilniaus r. sav.	Sudervės sen.	Rastinėnai	Beržyno g.	11	Tikslinamas	-7
77	4184-0934-0032	Vilniaus r. sav.	Sudervės sen.	Rastinėnai	Pušyno g.	3	Tikslinamas	-17
78	4184-0934-0052	Vilniaus r. sav.	Sudervės sen.	Rastinėnai	Pušyno g.	2	Tikslinamas	-2
79	4184-0934-0053	Vilniaus r. sav.	Sudervės sen.	Rastinėnai	Sodų g.	6	Tikslinamas	-11

80	4184-1002-0089	Vilniaus r. sav.	Sudervės sen.	Rastinėnai	Archyvo g.	2	Tikslinamas	-45
81	4184-1002-0099	Vilniaus r. sav.	Sudervės sen.	Rastinėnai	Archyvo g.	10	Tikslinamas	-31
82	4184-1002-0105	Vilniaus r. sav.	Sudervės sen.	Rastinėnai	Archyvo g.	24	Tikslinamas	-27
83	4184-1002-0107	Vilniaus r. sav.	Sudervės sen.	Rastinėnai	Archyvo g.	3	Tikslinamas	-4
84	4184-1029-0113	Vilniaus r. sav.	Sudervės sen.	Rastinėnai	Vėtros g.	56	Tikslinamas	-31
85	4184-1029-0114	Vilniaus r. sav.	Sudervės sen.	Rastinėnai	Vėtros g.	54	Tikslinamas	-35
86	4184-1029-0121	Vilniaus r. sav.	Sudervės sen.	Rastinėnai	Vėtros g.	40	Tikslinamas	-31
87	4184-1029-0122	Vilniaus r. sav.	Sudervės sen.	Rastinėnai	Vėtros g.	38	Tikslinamas	-33
88	4184-1029-0129	Vilniaus r. sav.	Sudervės sen.	Rastinėnai	Vėtros g.	24	Tikslinamas	-26
89	4184-1029-0130	Vilniaus r. sav.	Sudervės sen.	Rastinėnai	Vėtros g.	22	Tikslinamas	-32
90	4184-1029-0138	Vilniaus r. sav.	Sudervės sen.	Rastinėnai	Vėtros g.	6	Tikslinamas	-41
91	4184-1040-0012	Vilniaus r. sav.	Sudervės sen.	Rastinėnai	Vėtrungės loji g.	3	Tikslinamas	-37
92	4184-1040-0015	Vilniaus r. sav.	Sudervės sen.	Rastinėnai	Vėtrungės loji g.	9	Tikslinamas	-22
93	4184-1040-0016	Vilniaus r. sav.	Sudervės sen.	Rastinėnai	Vėtrungės loji g.	11	Tikslinamas	-21
94	4184-1040-0017	Vilniaus r. sav.	Sudervės sen.	Rastinėnai	Vėtrungės loji g.	13	Tikslinamas	-25
95	4184-1040-0018	Vilniaus r. sav.	Sudervės sen.	Rastinėnai	Vėtrungės loji g.	15	Tikslinamas	-27
96	4184-1040-0019	Vilniaus r. sav.	Sudervės sen.	Rastinėnai	Vėtrungės loji g.	17	Tikslinamas	-27

97	4184-1040-0020	Vilniaus r. sav.	Sudervės sen.	Rastinėnai	Vėtrungės loji g.	19	Tikslinamas	-26
98	4184-1040-0022	Vilniaus r. sav.	Sudervės sen.	Rastinėnai	Vėtrungės loji g.	23	Tikslinamas	-27
99	4184-1040-0023	Vilniaus r. sav.	Sudervės sen.	Rastinėnai	Vėtrungės loji g.	25	Tikslinamas	-26
100	4184-1040-0024	Vilniaus r. sav.	Sudervės sen.	Rastinėnai	Vėtrungės loji g.	27	Tikslinamas	-26
101	4184-1040-0025	Vilniaus r. sav.	Sudervės sen.	Rastinėnai	Vėtrungės loji g.	29	Tikslinamas	-25
102	4184-1040-0026	Vilniaus r. sav.	Sudervės sen.	Rastinėnai	Vėtrungės loji g.	31	Tikslinamas	-26
103	4184-1040-0027	Vilniaus r. sav.	Sudervės sen.	Rastinėnai	Vėtrungės loji g.	33	Tikslinamas	-28
104	4184-1040-0028	Vilniaus r. sav.	Sudervės sen.	Rastinėnai	Vėtrungės loji g.	35	Tikslinamas	-46
105	4184-1040-0029	Vilniaus r. sav.	Sudervės sen.	Rastinėnai	Vėtrungės loji g.	37	Tikslinamas	-43
106	4184-1040-0030	Vilniaus r. sav.	Sudervės sen.	Rastinėnai	Vėtrungės loji g.	39	Tikslinamas	-36
107	4184-1040-0031	Vilniaus r. sav.	Sudervės sen.	Rastinėnai	Vėtrungės loji g.	41	Tikslinamas	-33
108	4184-1040-0032	Vilniaus r. sav.	Sudervės sen.	Rastinėnai	Vėtrungės loji g.	43	Tikslinamas	-28
109	4400-0026-0424	Vilniaus r. sav.	Maišiagalos sen.	Gudeliai			Tikslinamas	-192
110	4400-0080-9350	Vilniaus r. sav.	Maišiagalos sen.	Gudeliai			Tikslinamas	-251
111	4400-0111-1140	Vilniaus r. sav.	Avižienių sen.	Aleksandravas	Aleksandravo g.	8	Tikslinamas	-144
112	4400-0116-4634	Vilniaus r. sav.	Riešės sen.	Karveliškės		8	Tikslinamas	-14
113	4400-0116-4678	Vilniaus r. sav.	Riešės sen.	Karveliškės			Tikslinamas	-111

114	4400-0116-4778	Vilniaus r. sav.	Nemenčinės sen.	Gaukštonys			Tikslinamas	-494
115	4400-0116-4796	Vilniaus r. sav.	Riešės sen.	Karveliškės			Tikslinamas	-106
116	4400-0120-0108	Vilniaus r. sav.	Sudervės sen.	Užuežerė	Maišiagalos g.	52	Tikslinamas	-50
117	4400-0142-8179	Vilniaus r. sav.	Avižienių sen.	Laidagaliai			Tikslinamas	-2210
118	4400-0147-5325	Vilniaus r. sav.	Sudervės sen.	Sudervė			Tikslinamas	-239
119	4400-0172-5208	Vilniaus r. sav.	Maišiagalos sen.	Gudeliai			Tikslinamas	-192
120	4400-0182-3609	Vilniaus r. sav.	Riešės sen.	Kalniškės			Tikslinamas	-265
121	4400-0187-7123	Vilniaus r. sav.	Maišiagalos sen.	Gudeliai			Tikslinamas	-21
122	4400-0245-7987	Vilniaus r. sav.	Sudervės sen.	Sudervė			Tikslinamas	-91
123	4400-0246-2600	Vilniaus r. sav.	Sudervės sen.	Žemaguliai			Tikslinamas	-26
124	4400-0249-5212	Vilniaus r. sav.	Sudervės sen.	Sudervė			Tikslinamas	-87
125	4400-0249-5278	Vilniaus r. sav.	Sudervės sen.	Sudervė			Tikslinamas	-109
126	4400-0249-9912	Vilniaus r. sav.	Riešės sen.	Kermušiškės			Tikslinamas	-209
127	4400-0260-0846	Vilniaus r. sav.	Avižienių sen.	Laidagaliai	Aleksandravo g.	20	Tikslinamas	-154
128	4400-0279-4301	Vilniaus r. sav.	Riešės sen.	Gegliškės	Molėtų pl.	232	Tikslinamas	-38
129	4400-0279-4523	Vilniaus r. sav.	Riešės sen.	Karveliškės			Tikslinamas	-889
130	4400-0298-6989	Vilniaus r. sav.	Riešės sen.	Ažulaukė			Tikslinamas	-558

131	4400-0298-7102	Vilniaus r. sav.	Riešės sen.	Ažulaukė			Tikslinamas	-161
132	4400-0318-9157	Vilniaus r. sav.	Sudervės sen.	Rastinėnai	Vėtrungės loji g.	5	Tikslinamas	-22
133	4400-0330-6630	Vilniaus r. sav.	Riešės sen.	Žudiškės			Tikslinamas	-236
134	4400-0335-9526	Vilniaus r. sav.	Riešės sen.	Medžiūniškės			Tikslinamas	-35
135	4400-0345-3750	Vilniaus r. sav.	Sudervės sen.	Žemaguliai			Tikslinamas	-35
136	4400-0362-0091	Vilniaus r. sav.	Riešės sen.	Karveliškės		7	Tikslinamas	-109
137	4400-0362-0137	Vilniaus r. sav.	Riešės sen.	Karveliškės			Tikslinamas	-763
138	4400-0362-0180	Vilniaus r. sav.	Riešės sen.	Karveliškės			Tikslinamas	-498
139	4400-0377-2712	Vilniaus r. sav.	Riešės sen.	Karveliškės			Tikslinamas	-849
140	4400-0379-6578	Vilniaus r. sav.	Avižienių sen.	Aleksandravas			Tikslinamas	-39
141	4400-0381-5907	Vilniaus r. sav.	Riešės sen.	Kermušiškės			Tikslinamas	-99
142	4400-0394-2004	Vilniaus r. sav.	Riešės sen.	Žudiškės			Tikslinamas	-90
143	4400-0413-9626	Vilniaus r. sav.	Riešės sen.	Barčialaukis			Tikslinamas	-336
144	4400-0414-4725	Vilniaus r. sav.	Sudervės sen.	Vabalai			Tikslinamas	-65
145	4400-0420-1008	Vilniaus r. sav.	Sudervės sen.	Sudervė			Tikslinamas	-12
146	4400-0428-1674	Vilniaus r. sav.	Sudervės sen.	Vabalai			Tikslinamas	-240
147	4400-0433-8252	Vilniaus r. sav.	Maišiagalos sen.	Gudeliai			Tikslinamas	-25

148	4400-0435-3291	Vilniaus r. sav.	Riešės sen.	Žudiškės	Ežero g.	76	Tikslinamas	-620
149	4400-0437-9735	Vilniaus r. sav.	Maišiagalos sen.	Gudeliai			Tikslinamas	-318
150	4400-0472-1768	Vilniaus r. sav.	Sudervės sen.	Užuežerė			Tikslinamas	-52
151	4400-0472-2010	Vilniaus r. sav.	Sudervės sen.	Užuežerė			Tikslinamas	-54
152	4400-0472-2176	Vilniaus r. sav.	Sudervės sen.	Užuežerė	Maišiagalos g.	66	Tikslinamas	-59
153	4400-0472-2376	Vilniaus r. sav.	Sudervės sen.	Užuežerė	Maišiagalos g.	64	Tikslinamas	-36
154	4400-0472-2710	Vilniaus r. sav.	Sudervės sen.	Užuežerė			Tikslinamas	-31
155	4400-0472-4205	Vilniaus r. sav.	Sudervės sen.	Užuežerė	Maišiagalos g.	58	Tikslinamas	-31
156	4400-0472-4266	Vilniaus r. sav.	Sudervės sen.	Užuežerė			Tikslinamas	-59
157	4400-0476-0923	Vilniaus r. sav.	Maišiagalos sen.	Gudeliai			Tikslinamas	-63
158	4400-0496-3350	Vilniaus r. sav.	Nemenčinės sen.	Karveliškės	Vilijos g.	67	Tikslinamas	-484
159	4400-0516-3791	Vilniaus r. sav.	Riešės sen.	Skapiškės			Tikslinamas	-505
160	4400-0516-3948	Vilniaus r. sav.	Riešės sen.	Ažulaukė	Žolyno g.	17	Tikslinamas	-1787
161	4400-0528-4688	Vilniaus r. sav.	Sudervės sen.	Užuežerė	Maišiagalos g.	54	Tikslinamas	-81
162	4400-0528-5009	Vilniaus r. sav.	Sudervės sen.	Užuežerė			Tikslinamas	-213
163	4400-0528-5328	Vilniaus r. sav.	Sudervės sen.	Užuežerė			Tikslinamas	-89
164	4400-0540-5594	Vilniaus r. sav.	Maišiagalos sen.	Gudeliai			Tikslinamas	-482

165	4400-0540-5683	Vilniaus r. sav.	Maišiagalos sen.	Gudeliai			Tikslinamas	-152
166	4400-0554-5264	Vilniaus r. sav.	Sudervės sen.	Užuežerė			Tikslinamas	-571
167	4400-0582-5403	Vilniaus r. sav.	Sudervės sen.	Beržiškės			Tikslinamas	-256
168	4400-0603-3225	Vilniaus r. sav.	Maišiagalos sen.	Gudeliai			Tikslinamas	-95
169	4400-0603-3403	Vilniaus r. sav.	Maišiagalos sen.	Gudeliai			Tikslinamas	-79
170	4400-0765-5012	Vilniaus r. sav.	Sudervės sen.	Užulaukis			Tikslinamas	-220
171	4400-0798-8889	Vilniaus r. sav.	Sudervės sen.	Sudervė			Tikslinamas	-39
172	4400-0818-2516	Vilniaus r. sav.	Sudervės sen.	Užuežerė			Tikslinamas	-362
173	4400-0868-3723	Vilniaus r. sav.	Maišiagalos sen.	Gudeliai			Tikslinamas	-619
174	4400-0874-3300	Vilniaus r. sav.	Riešės sen.	Bratoniškės			Tikslinamas	-78
175	4400-0885-1241	Vilniaus r. sav.	Avižienių sen.	Laidagaliai			Tikslinamas	-54
176	4400-0907-0000	Vilniaus r. sav.	Sudervės sen.	Rastinėnai	Archyvo g.	8	Tikslinamas	-37
177	4400-0921-3144	Vilniaus r. sav.	Maišiagalos sen.	Pagailašiai			Tikslinamas	-643
178	4400-0930-0025	Vilniaus r. sav.	Sudervės sen.	Beržiškės	Bubų g.	23	Tikslinamas	-161
179	4400-0950-7226	Vilniaus r. sav.	Sudervės sen.	Sudervė			Netikslinamas	-
180	4400-0961-3476	Vilniaus r. sav.	Sudervės sen.	Žemaguliai	Malūno g.	33	Tikslinamas	-81
181	4400-0981-1772	Vilniaus r. sav.	Riešės sen.	Ažulaukė			Tikslinamas	-156

182	4400-1076-2611	Vilniaus r. sav.	Sudervės sen.	Užuežerė			Tikslinamas	-71
183	4400-1091-4491	Vilniaus r. sav.	Sudervės sen.	Užuežerė			Tikslinamas	-55
184	4400-1091-5089	Vilniaus r. sav.	Sudervės sen.	Užuežerė			Tikslinamas	-57
185	4400-1098-9409	Vilniaus r. sav.	Sudervės sen.	Užuežerė	Maišiagalos g.	88	Tikslinamas	-129
186	4400-1123-3380	Vilniaus r. sav.	Sudervės sen.	Užuežerė			Tikslinamas	-120
187	4400-1123-3680	Vilniaus r. sav.	Sudervės sen.	Užuežerė			Tikslinamas	-41
188	4400-1220-6312	Vilniaus r. sav.	Sudervės sen.	Sudervė	M. Zdziechovskio g.	15	Tikslinamas	-25
189	4400-1237-2266	Vilniaus r. sav.	Sudervės sen.	Rastinėnai	Vėtrungės loji g.	21	Tikslinamas	-27
190	4400-1454-9028	Vilniaus r. sav.	Maišiagalos sen.	Gudelių Plytinė			Tikslinamas	-1953
191	4400-1472-7656	Vilniaus r. sav.	Sudervės sen.	Užulaukis			Tikslinamas	-40
192	4400-1493-1216	Vilniaus r. sav.	Sudervės sen.	Sudervė			Tikslinamas	-78
193	4400-1518-4420	Vilniaus r. sav.	Riešės sen.	Liubavas			Tikslinamas	-178
194	4400-1531-7261	Vilniaus r. sav.	Nemenčinės sen.	Karveliškės	Vilijos g.	49	Tikslinamas	-139
195	4400-1531-7483	Vilniaus r. sav.	Nemenčinės sen.	Karveliškės			Tikslinamas	-12
196	4400-1531-7750	Vilniaus r. sav.	Nemenčinės sen.	Karveliškės			Tikslinamas	-98
197	4400-1531-9567	Vilniaus r. sav.	Nemenčinės sen.	Karveliškės			Netikslinimas	-

198	4400-1531-9745	Vilniaus r. sav.	Nemenčinės sen.	Karveliškės			Tikslinamas	-7
199	4400-1532-0788	Vilniaus r. sav.	Nemenčinės sen.	Karveliškės			Tikslinamas	-120
200	4400-1546-8986	Vilniaus r. sav.	Riešės sen.	Medžiūniškės			Tikslinamas	-62
201	4400-1546-9100	Vilniaus r. sav.	Riešės sen.	Medžiūniškės			Tikslinamas	-2
202	4400-1549-2152	Vilniaus r. sav.	Riešės sen.	Eitminai			Tikslinamas	-35
203	4400-1549-2274	Vilniaus r. sav.	Riešės sen.	Eitminai			Tikslinamas	-23
204	4400-1559-7812	Vilniaus r. sav.	Sudervės sen.	Vabalčiai	Petronių g.	119	Tikslinamas	-3
205	4400-1574-8951	Vilniaus r. sav.	Sudervės sen.	Rastinėnai			Tikslinamas	-393
206	4400-1586-0572	Vilniaus r. sav.	Sudervės sen.	Rastinėnai	Mėtų 17oji g.	13	Tikslinamas	-41
207	4400-1595-1536	Vilniaus r. sav.	Sudervės sen.	Žemaguliai			Tikslinamas	-294
208	4400-1610-0611	Vilniaus r. sav.	Sudervės sen.	Vabalčiai			Tikslinamas	-19
209	4400-1618-3694	Vilniaus r. sav.	Sudervės sen.	Užulaukis			Tikslinamas	-120
210	4400-1667-6812	Vilniaus r. sav.	Riešės sen.	Gegliškės			Tikslinamas	-32
211	4400-1782-3179	Vilniaus r. sav.	Sudervės sen.	Žemaguliai			Tikslinamas	-378
212	4400-1789-4129	Vilniaus r. sav.	Sudervės sen.	Sudervė			Tikslinamas	-151
213	4400-1805-3222	Vilniaus r. sav.	Sudervės sen.	Vabalčiai			Tikslinamas	-231
214	4400-1805-3444	Vilniaus r. sav.	Sudervės sen.	Vabalčiai			Tikslinamas	-101

215	4400-1807-9164	Vilniaus r. sav.	Riešės sen.	Asiūklė			Tikslinamas	-938
216	4400-1807-9186	Vilniaus r. sav.	Riešės sen.	Asiūklė	Vilniaus g.	38A	Tikslinamas	-67
217	4400-1807-9197	Vilniaus r. sav.	Riešės sen.	Asiūklė	Vilniaus g.	38	Tikslinamas	-327
218	4400-1808-5693	Vilniaus r. sav.	Riešės sen.	Liubavas			Tikslinamas	-29
219	4400-1812-1345	Vilniaus r. sav.	Sudervės sen.	Vabaliai			Tikslinamas	-16
220	4400-1812-3972	Vilniaus r. sav.	Maišiagalos sen.	Gudeliai			Tikslinamas	-41
221	4400-1816-4744	Vilniaus r. sav.	Sudervės sen.	Rastinėnai			Tikslinamas	-181
222	4400-1818-0559	Vilniaus r. sav.	Sudervės sen.	Vabaliai			Tikslinamas	-50
223	4400-1824-5744	Vilniaus r. sav.	Sudervės sen.	Žemaguliai			Tikslinamas	-61
224	4400-1830-1043	Vilniaus r. sav.	Sudervės sen.	Vabaliai			Tikslinamas	-155
225	4400-1831-1394	Vilniaus r. sav.	Sudervės sen.	Užuežerė			Tikslinamas	-61
226	4400-1831-9732	Vilniaus r. sav.	Sudervės sen.	Užuežerė			Tikslinamas	-32
227	4400-1834-2215	Vilniaus r. sav.	Sudervės sen.	Rastinėnai			Tikslinamas	-170
228	4400-1836-3268	Vilniaus r. sav.	Sudervės sen.	Purviškės			Tikslinamas	-16
229	4400-1838-9936	Vilniaus r. sav.	Riešės sen.	Liubavas			Tikslinamas	-211
230	4400-1839-8657	Vilniaus r. sav.	Sudervės sen.	Žemaguliai			Tikslinamas	-113
231	4400-1840-7966	Vilniaus r. sav.	Sudervės sen.	Sudervė			Tikslinamas	-47

232	4400-1842-4401	Vilniaus r. sav.	Riešės sen.	Liubavas			Tikslinamas	-71
233	4400-1842-4912	Vilniaus r. sav.	Riešės sen.	Liubavas			Tikslinamas	-49
234	4400-1842-6261	Vilniaus r. sav.	Sudervės sen.	Rastinėnai			Tikslinamas	-180
235	4400-1846-0730	Vilniaus r. sav.	Riešės sen.	Liubavas			Tikslinamas	-52
236	4400-1846-4863	Vilniaus r. sav.	Sudervės sen.	Vabaliai			Tikslinamas	-70
237	4400-1846-7200	Vilniaus r. sav.	Sudervės sen.	Užulaukis			Tikslinamas	-122
238	4400-1850-2197	Vilniaus r. sav.	Sudervės sen.	Sudervė			Tikslinamas	-149
239	4400-1850-7318	Vilniaus r. sav.	Sudervės sen.	Vabaliai			Tikslinamas	-41
240	4400-1851-8088	Vilniaus r. sav.	Sudervės sen.	Žemaguliai			Tikslinamas	-15
241	4400-1858-0819	Vilniaus r. sav.	Sudervės sen.	Bubos			Tikslinamas	-316
242	4400-1858-6280	Vilniaus r. sav.	Sudervės sen.	Rastinėnai			Tikslinamas	-58
243	4400-1859-9345	Vilniaus r. sav.	Sudervės sen.	Užuežerė			Tikslinamas	-40
244	4400-1859-9401	Vilniaus r. sav.	Sudervės sen.	Užulaukis			Tikslinamas	-311
245	4400-1938-0800	Vilniaus r. sav.	Sudervės sen.	Rastinėnai			Tikslinamas	-417
246	4400-1943-4358	Vilniaus r. sav.	Sudervės sen.	Užulaukis			Tikslinamas	-158
247	4400-1946-0214	Vilniaus r. sav.	Maišiagalos sen.	Gudeliai			Tikslinamas	-42
248	4400-1948-3820	Vilniaus r. sav.	Riešės sen.	Žudiškės	Plačioji g.	50	Tikslinamas	-174

249	4400-1948-4018	Vilniaus r. sav.	Riešės sen.	Žudiškės			Tikslinamas	-183
250	4400-1992-7774	Vilniaus r. sav.	Sudervės sen.	Užuežerė			Tikslinamas	-21
251	4400-1993-4298	Vilniaus r. sav.	Sudervės sen.	Užuežerė	Maišiagalos g.	38	Tikslinamas	-12
252	4400-1993-6495	Vilniaus r. sav.	Sudervės sen.	Užuežerė	Maišiagalos g.	40	Tikslinamas	-10
253	4400-2038-3868	Vilniaus r. sav.	Maišiagalos sen.	Gudeliai			Tikslinamas	-41
254	4400-2038-7479	Vilniaus r. sav.	Riešės sen.	Ryliškės			Tikslinamas	-98
255	4400-2038-7480	Vilniaus r. sav.	Riešės sen.	Ryliškės			Tikslinamas	-394
256	4400-2044-0997	Vilniaus r. sav.	Sudervės sen.	Vabaliai			Tikslinamas	-11
257	4400-2045-4882	Vilniaus r. sav.	Riešės sen.	Gegliškės			Tikslinamas	-136
258	4400-2091-0412	Vilniaus r. sav.	Sudervės sen.	Rastinėnai	Vėtrungės loji g.	7	Tikslinamas	-20
259	4400-2103-1023	Vilniaus r. sav.	Vilniaus r. sav. teritorija	Vilniaus r. sav. teritorija			Tikslinamas	-50
260	4400-2120-0928	Vilniaus r. sav.	Riešės sen.	Gegliškės	Gegliškių g.	11	Tikslinamas	-146
261	4400-2120-0982	Vilniaus r. sav.	Riešės sen.	Gegliškės	Gegliškių g.	22	Tikslinamas	-124
262	4400-2167-1225	Vilniaus r. sav.	Riešės sen.	Palaukinė			Tikslinamas	-111
263	4400-2167-1425	Vilniaus r. sav.	Riešės sen.	Pašiliai			Tikslinamas	-270
264	4400-2173-0438	Vilniaus r. sav.	Sudervės sen.	Rastinėnai	Archyvo g.	4	Tikslinamas	-21
265	4400-2176-8205	Vilniaus r. sav.	Riešės sen.	Pašiliai			Tikslinamas	-208

266	4400-2176-8249	Vilniaus r. sav.	Riešės sen.	Palaukinė			Tikslinamas	-49
267	4400-2183-2771	Vilniaus r. sav.	Riešės sen.	Palaukinė			Tikslinamas	-151
268	4400-2225-3807	Vilniaus r. sav.	Avižienių sen.	Laidagaliai			Tikslinamas	-132
269	4400-2226-6228	Vilniaus r. sav.	Riešės sen.	Gegliškės			Tikslinamas	-18
270	4400-2228-2914	Vilniaus r. sav.	Riešės sen.	Eitminai			Tikslinamas	-13
271	4400-2253-3933	Vilniaus r. sav.	Sudervės sen.	Vabalai			Tikslinamas	-17
272	4400-2255-3259	Vilniaus r. sav.	Riešės sen.	Gegliškės			Tikslinamas	-18
273	4400-2268-6613	Vilniaus r. sav.	Riešės sen.	Gegliškės			Tikslinamas	-41
274	4400-2277-4629	Vilniaus r. sav.	Sudervės sen.	Rastinėnai			Tikslinamas	--193
275	4400-2280-4893	Vilniaus r. sav.	Sudervės sen.	Žemaguliai			Tikslinamas	-20
276	4400-2285-9307	Vilniaus r. sav.	Avižienių sen.	Laidagaliai			Tikslinamas	-727
277	4400-2290-0901	Vilniaus r. sav.	Sudervės sen.	Beržiškės			Tikslinamas	-225
278	4400-2292-1879	Vilniaus r. sav.	Riešės sen.	Palaukinė			Tikslinamas	-55
279	4400-2296-5716	Vilniaus r. sav.	Sudervės sen.	Beržiškės			Tikslinamas	-142
280	4400-2296-6007	Vilniaus r. sav.	Sudervės sen.	Beržiškės			Tikslinamas	-374
281	4400-2299-9964	Vilniaus r. sav.	Riešės sen.	Eitminai			Tikslinamas	-259
282	4400-2302-0695	Vilniaus r. sav.	Riešės sen.	Ryliškės			Tikslinamas	-156

283	4400-2303-7418	Vilniaus r. sav.	Sudervės sen.	Vabaliai			Tikslinamas	-190
284	4400-2306-8670	Vilniaus r. sav.	Sudervės sen.	Rastinėnai			Tikslinamas	-139
285	4400-2306-9456	Vilniaus r. sav.	Sudervės sen.	Vabaliai			Tikslinamas	-150
286	4400-2306-9623	Vilniaus r. sav.	Riešės sen.	Gegliškės			Tikslinamas	-23
287	4400-2318-6074	Vilniaus r. sav.	Riešės sen.	Pamiškiai			Tikslinamas	-199
288	4400-2318-6363	Vilniaus r. sav.	Riešės sen.	Ryliškės			Tikslinamas	-259
289	4400-2320-2144	Vilniaus r. sav.	Sudervės sen.	Bubos			Tikslinamas	-32
290	4400-2320-6155	Vilniaus r. sav.	Riešės sen.	Žudiškės			Tikslinamas	-101
291	4400-2320-6211	Vilniaus r. sav.	Riešės sen.	Žudiškės			Tikslinamas	-78
292	4400-2320-6466	Vilniaus r. sav.	Riešės sen.	Palaukinė			Tikslinamas	-275
293	4400-2331-3211	Vilniaus r. sav.	Sudervės sen.	Užuežerė			Tikslinamas	-365
294	4400-2337-8285	Vilniaus r. sav.	Vilniaus r. sav. teritorija	Vilniaus r. sav. teritorija			Tikslinamas	-94
295	4400-2338-5057	Vilniaus r. sav.	Sudervės sen.	Rastinėnai			Tikslinamas	-818
296	4400-2341-1112	Vilniaus r. sav.	Sudervės sen.	Rastinėnai			Tikslinamas	-36
297	4400-2344-4580	Vilniaus r. sav.	Riešės sen.	Pašiliai			Tikslinamas	-80
298	4400-2353-7382	Vilniaus r. sav.	Sudervės sen.	Vabaliai			Tikslinamas	-102
299	4400-2369-7690	Vilniaus r. sav.	Sudervės sen.	Užulaukis			Tikslinamas	-19

300	4400-2375-5493	Vilniaus r. sav.	Sudervės sen.	Vabaliai			Tikslinamas	-157
301	4400-2399-0132	Vilniaus r. sav.	Sudervės sen.	Beržiškės			Tikslinamas	-1480
302	4400-2411-6329	Vilniaus r. sav.	Maišiagalos sen.	Gudeliai	Pagailašių g.	30	Tikslinamas	-55
303	4400-2423-6171	Vilniaus r. sav.	Sudervės sen.	Rastinėnai			Tikslinamas	-390
304	4400-2423-6452	Vilniaus r. sav.	Sudervės sen.	Beržiškės			Tikslinamas	-49
305	4400-2423-6782	Vilniaus r. sav.	Sudervės sen.	Vabaliai			Tikslinamas	-211
306	4400-2447-9183	Vilniaus r. sav.	Sudervės sen.	Žemaguliai			Tikslinamas	-10
307	4400-2447-9472	Vilniaus r. sav.	Sudervės sen.	Vabaliai			Tikslinamas	-89
308	4400-2465-0984	Vilniaus r. sav.	Nemenčinės sen.	Karveliškės	Vilijos g.	66	Tikslinamas	-83
309	4400-2539-5475	Vilniaus r. sav.	Maišiagalos sen.	Gudeliai			Tikslinamas	-185
310	4400-2641-8642	Vilniaus r. sav.	Vilniaus r. sav. teritorija	Vilniaus r. sav. teritorija			Tikslinamas	-181
311	4400-2695-5635	Vilniaus r. sav.	Riešės sen.	Barčialaukis			Tikslinamas	-743
312	4400-2767-9969	Vilniaus r. sav.	Sudervės sen.	Užulaukis			Tikslinamas	-204
313	4400-2771-1297	Vilniaus r. sav.	Sudervės sen.	Sudervė			Tikslinamas	-34
314	4400-2787-9638	Vilniaus r. sav.	Sudervės sen.	Užuežerė			Tikslinamas	-156
315	4400-2808-5410	Vilniaus r. sav.	Sudervės sen.	Vabaliai			Tikslinamas	-40
316	4400-2837-6763	Vilniaus r. sav.	Sudervės sen.	Dambriškės			Tikslinamas	-121

317	4400-2874-6245	Vilniaus r. sav.	Sudervės sen.	Vabaliai			Tikslinamas	-23
318	4400-2878-1100	Vilniaus r. sav.	Riešės sen.	Žudiškės			Tikslinamas	-213
319	4400-2885-8642	Vilniaus r. sav.	Sudervės sen.	Rastinėnai			Tikslinamas	-19
320	4400-2894-3144	Vilniaus r. sav.	Sudervės sen.	Vabaliai			Tikslinamas	-53
321	4400-2901-0688	Vilniaus r. sav.	Vilniaus r. sav. teritorija	Vilniaus r. sav. teritorija			Tikslinamas	-48
322	4400-2915-1611	Vilniaus r. sav.	Sudervės sen.	Vabaliai			Tikslinamas	-63
323	4400-2932-4781	Vilniaus r. sav.	Sudervės sen.	Rastinėnai	Pušyno g.	1	Tikslinamas	-21
324	4400-2956-4436	Vilniaus r. sav.	Riešės sen.	Palaukinė			Tikslinamas	-47
325	4400-3014-4160	Vilniaus r. sav.	Riešės sen.	Liubavas			Tikslinamas	-28
326	4400-3029-9257	Vilniaus r. sav.	Riešės sen.	Liubavas			Tikslinamas	-840
327	4400-3043-3018	Vilniaus r. sav.	Sudervės sen.	Rastinėnai	Gajos loji g.	23	Tikslinamas	-29
328	4400-3043-3420	Vilniaus r. sav.	Sudervės sen.	Rastinėnai	Gajos loji g.	10	Tikslinamas	-10
329	4400-3119-1145	Vilniaus r. sav.	Riešės sen.	Liubavas			Tikslinamas	-48
330	4400-3130-7520	Vilniaus r. sav.	Avižienių sen.	Laidagaliai			Tikslinamas	-57
331	4400-3198-6553	Vilniaus r. sav.	Riešės sen.	Papikeliškės			Tikslinamas	-697
332	4400-3765-4372	Vilniaus r. sav.	Riešės sen.	Pašiliai			Tikslinamas	-527
333	4400-3788-6058	Vilniaus r. sav.	Riešės sen.	Palaukinė			Tikslinamas	-293

334	4400-3802-5237	Vilniaus r. sav.	Riešės sen.	Gegliškės			Tikslinamas	-23
335	4400-3807-3246	Vilniaus r. sav.	Riešės sen.	Liubavas			Tikslinamas	-152
336	4400-3810-1940	Vilniaus r. sav.	Riešės sen.	Gegliškės			Tikslinamas	-309
337	4400-3816-4364	Vilniaus r. sav.	Riešės sen.	Gegliškės			Tikslinamas	-4
338	4400-3816-4631	Vilniaus r. sav.	Riešės sen.	Gegliškės			Tikslinamas	-82
339	4400-3824-8934	Vilniaus r. sav.	Riešės sen.	Gegliškės			Tikslinamas	-45
340	4400-3877-8533	Vilniaus r. sav.	Sudervės sen.	Užuežerė			Tikslinamas	-74
341	4400-3912-0440	Vilniaus r. sav.	Riešės sen.	Žudiškės			Tikslinamas	-312
342	4400-3919-2731	Vilniaus r. sav.	Riešės sen.	Liubavas			Tikslinamas	-304
343	4400-3923-2392	Vilniaus r. sav.	Riešės sen.	Barčialaukis			Tikslinamas	-200
344	4400-3932-5572	Vilniaus r. sav.	Riešės sen.	Kermušiškės			Tikslinamas	-126
345	4400-3935-3056	Vilniaus r. sav.	Avižienių sen.	Laidagaliai			Netikslinamas	-
346	4400-3949-7026	Vilniaus r. sav.	Riešės sen.	Liubavas			Tikslinamas	-576
347	4400-3952-7158	Vilniaus r. sav.	Maišiagalos sen.	Dūkšteliai			Tikslinamas	-62
348	4400-3961-0487	Vilniaus r. sav.	Riešės sen.	Liubavas			Tikslinamas	-348
349	4400-3969-8969	Vilniaus r. sav.	Maišiagalos sen.	Dūkšteliai			Tikslinamas	-183
350	4400-3981-1053	Vilniaus r. sav.	Riešės sen.	Palaukinė			Tikslinamas	-72

351	4400-3981-1142	Vilniaus r. sav.	Riešės sen.	Palaukinė			Netikslinamas	-
352	4400-3991-9705	Vilniaus r. sav.	Sudervės sen.	Padvariai			Tikslinamas	-65
353	4400-3992-4148	Vilniaus r. sav.	Sudervės sen.	Rastinėnai			Tikslinamas	-52
354	4400-4014-4021	Vilniaus r. sav.	Riešės sen.	Medžiūniškės			Tikslinamas	-116
355	4400-4023-8942	Vilniaus r. sav.	Riešės sen.	Ažulaukė			Tikslinamas	-253
356	4400-4053-0983	Vilniaus r. sav.	Riešės sen.	Liubavas			Tikslinamas	-239
357	4400-4080-3907	Vilniaus r. sav.	Sudervės sen.	Žemaguliai	Malūno g.	27	Tikslinamas	-29
358	4400-4087-7914	Vilniaus r. sav.	Sudervės sen.	Beržiškės			Tikslinamas	-109
359	4400-4160-8326	Vilniaus r. sav.	Sudervės sen.	Rastinėnai			Tikslinamas	-229
360	4400-4160-8440	Vilniaus r. sav.	Sudervės sen.	Rastinėnai			Tikslinamas	-288
361	4400-4167-5145	Vilniaus r. sav.	Riešės sen.	Bratoniškės			Tikslinamas	-388
362	4400-4237-5275	Vilniaus r. sav.	Vilniaus r. sav. teritorija	Vilniaus r. sav. teritorija			Tikslinamas	-41
363	4400-4241-4938	Vilniaus r. sav.	Vilniaus r. sav. teritorija	Vilniaus r. sav. teritorija			Tikslinamas	-135
364	4400-4300-8379	Vilniaus r. sav.	Riešės sen.	Kermušiškės			Tikslinamas	-218
365	4400-4307-8853	Vilniaus r. sav.	Riešės sen.	Liubavas			Tikslinamas	-145
366	4400-4307-8886	Vilniaus r. sav.	Riešės sen.	Barčialaukis			Tikslinamas	-80
367	4400-4344-5865	Vilniaus r. sav.	Sudervės sen.	Užulaukis			Tikslinamas	-147

368	4400-4393-4405	Vilniaus r. sav.	Riešės sen.	Bratoniškės			Tikslinamas	-34
369	4400-4396-9524	Vilniaus r. sav.	Nemenčinės sen.	Karveliškės			Tikslinamas	-111
370	4400-4396-9602	Vilniaus r. sav.	Nemenčinės sen.	Karveliškės			Tikslinamas	--12
371	4400-4434-7126	Vilniaus r. sav.	Riešės sen.	Gegliškės	Gegliškių g.	13	Tikslinamas	-259
372	4400-4434-7280	Vilniaus r. sav.	Riešės sen.	Gegliškės			Tikslinamas	-68
373	4400-4472-3664	Vilniaus r. sav.	Riešės sen.	Liubavas			Tikslinamas	-208
374	4400-4518-2007	Vilniaus r. sav.	Riešės sen.	Kermušiškės			Tikslinamas	-480
375	4400-4533-0176	Vilniaus r. sav.	Sudervės sen.	Sudervė			Tikslinamas	-8
376	4400-4549-0106	Vilniaus r. sav.	Vilniaus r. sav. teritorija	Vilniaus r. sav. teritorija			Tikslinamas	-38
377	4400-4667-8242	Vilniaus r. sav.	Riešės sen.	Liubavas			Tikslinamas	-135
378	4400-4705-8693	Vilniaus r. sav.	Riešės sen.	Asiūklė			Tikslinamas	-320
379	4400-4723-0680	Vilniaus r. sav.	Riešės sen.	Palaukinė			Tikslinamas	-191
380	4400-4774-4408	Vilniaus r. sav.	Sudervės sen.	Vabalai			Tikslinamas	-160
381	4400-4825-0624	Vilniaus r. sav.	Vilniaus r. sav. teritorija	Vilniaus r. sav. teritorija			Tikslinamas	-23
382	4400-4828-4057	Vilniaus r. sav.	Sudervės sen.	Sudervė			Tikslinamas	-149
383	4400-4910-7077	Vilniaus r. sav.	Sudervės sen.	Vabalai			Tikslinamas	-37
384	4400-4910-7488	Vilniaus r. sav.	Sudervės sen.	Vabalai			Tikslinamas	-32

385	4400-4926-7572	Vilniaus r. sav.	Sudervės sen.	Sudervė	Vilniaus g.	59	Tikslinamas	-47
386	4400-4926-8474	Vilniaus r. sav.	Sudervės sen.	Sudervė			Tikslinamas	-35
387	4400-4942-2448	Vilniaus r. sav.	Sudervės sen.	Padvariai			Tikslinamas	-43
388	4400-4957-7011	Vilniaus r. sav.	Riešės sen.	Palaukinė			Tikslinamas	-96
389	4400-5000-9186	Vilniaus r. sav.	Riešės sen.	Medžiūniškės			Tikslinamas	-719
390	4400-5007-7066	Vilniaus r. sav.	Sudervės sen.	Rastinėnai			Tikslinamas	-14
391	4400-5020-4958	Vilniaus r. sav.	Sudervės sen.	Rastinėnai			Tikslinamas	-126
392	4400-5034-4693	Vilniaus r. sav.	Sudervės sen.	Užuežerė			Tikslinamas	-58
393	4400-5035-8413	Vilniaus r. sav.	Riešės sen.	Liubavas			Tikslinamas	-90
394	4400-5037-6711	Vilniaus r. sav.	Riešės sen.	Ažulaukė			Tikslinamas	-78
395	4400-5042-1071	Vilniaus r. sav.	Sudervės sen.	Sudervė			Tikslinamas	-24
396	4400-5046-5713	Vilniaus r. sav.	Sudervės sen.	Beržiškės			Tikslinamas	-113
397	4400-5080-9539	Vilniaus r. sav.	Riešės sen.	Medžiūniškės			Tikslinamas	-827
398	4400-5089-4630	Vilniaus r. sav.	Sudervės sen.	Sidaronyš			Tikslinamas	-223
399	4400-5104-5733	Vilniaus r. sav.	Riešės sen.	Žudiškės			Tikslinamas	-1
400	4400-5112-8746	Vilniaus r. sav.	Riešės sen.	Žudiškės			Tikslinamas	-127
401	4400-5112-8782	Vilniaus r. sav.	Riešės sen.	Žudiškės			Tikslinamas	-66

402	4400-5112-8806	Vilniaus r. sav.	Riešės sen.	Žudiškės			Tikslinamas	-75
403	4400-5112-8952	Vilniaus r. sav.	Riešės sen.	Žudiškės			Tikslinamas	-444
404	4400-5120-8809	Vilniaus r. sav.	Riešės sen.	Liubavas			Tikslinamas	-136
405	4400-5146-0765	Vilniaus r. sav.	Sudervės sen.	Užulaukis			Tikslinamas	-27
406	4400-5162-4749	Vilniaus r. sav.	Sudervės sen.	Sudervė			Tikslinamas	-74
407	4400-5169-5853	Vilniaus r. sav.	Sudervės sen.	Beržiškės			Tikslinamas	-2927
408	4400-5173-4740	Vilniaus r. sav.	Avižienių sen.	Laidagaliai			Netikslinamas	-
409	4400-5193-2948	Vilniaus r. sav.	Riešės sen.	Žudiškės			Tikslinamas	-273
410	4400-5209-5297	Vilniaus r. sav.	Avižienių sen.	Aleksandravas	Aleksandravo g.	12	Tikslinamas	-280
411	4400-5241-4590	Vilniaus r. sav.	Riešės sen.	Palaukinė			Tikslinamas	-104
412	4400-5340-7724	Vilniaus r. sav.	Sudervės sen.	Žemaguliai			Tikslinamas	-45
413	4400-5340-7824	Vilniaus r. sav.	Sudervės sen.	Žemaguliai	Malūno g.	17	Tikslinamas	-131
414	4400-5363-8967	Vilniaus r. sav.	Sudervės sen.	Rastinėnai			Tikslinamas	-177
415	4400-5363-9010	Vilniaus r. sav.	Sudervės sen.	Rastinėnai			Tikslinamas	-36
416	4400-5363-9975	Vilniaus r. sav.	Sudervės sen.	Rastinėnai	Malūno g.	51	Tikslinamas	-60
417	4400-5364-0641	Vilniaus r. sav.	Sudervės sen.	Rastinėnai			Tikslinamas	-10
418	4400-5364-1317	Vilniaus r. sav.	Sudervės sen.	Rastinėnai			Tikslinamas	-85

419	4400-5364-1593	Vilniaus r. sav.	Sudervės sen.	Rastinėnai			Tikslinamas	-2
420	4400-5410-4422	Vilniaus r. sav.	Sudervės sen.	Putiniškiai			Tikslinamas	-31
421	4400-5429-1699	Vilniaus r. sav.	Vilniaus r. sav. teritorija	Vilniaus r. sav. teritorija			Tikslinamas	-47
422	4400-5432-6619	Vilniaus r. sav.	Sudervės sen.	Užuežerė			Tikslinamas	-34
423	4400-5432-6862	Vilniaus r. sav.	Sudervės sen.	Užuežerė	Maišiagalos g.	62	Tikslinamas	-49
424	4400-5446-5888	Vilniaus r. sav.	Sudervės sen.	Beržiškės	Bubų g.	23A	Tikslinamas	-56
425	4400-5448-5993	Vilniaus r. sav.	Sudervės sen.	Užulaukis			Tikslinamas	-62
426	4400-5452-6597	Vilniaus r. sav.	Sudervės sen.	Užulaukis			Tikslinamas	-34
427	4400-5466-3302	Vilniaus r. sav.	Riešės sen.	Medžiūniškės			Tikslinamas	-480
428	4400-5466-3397	Vilniaus r. sav.	Sudervės sen.	Užulaukis			Tikslinamas	-19
429	4400-5475-0158	Vilniaus r. sav.	Sudervės sen.	Užulaukis			Tikslinamas	-108
430	4400-5480-0452	Vilniaus r. sav.	Sudervės sen.	Beržiškės	Bubų g.	36	Tikslinamas	-100
431	4400-5495-4540	Vilniaus r. sav.	Sudervės sen.	Užuežerė	Maišiagalos g.	78	Tikslinamas	-57
432	4400-5495-4719	Vilniaus r. sav.	Sudervės sen.	Užuežerė	Maišiagalos g.	78A	Tikslinamas	-35
433	4400-5495-6824	Vilniaus r. sav.	Sudervės sen.	Užuežerė	Maišiagalos g.	78B	Tikslinamas	-71
434	4400-5495-7110	Vilniaus r. sav.	Sudervės sen.	Užuežerė	Maišiagalos g.	78C	Netikslinamas	-
435	4400-5515-0542	Vilniaus r. sav.	Sudervės sen.	Užulaukis			Tikslinamas	-141

436	4400-5525-9731	Vilniaus r. sav.	Riešės sen.	Palaukinė			Netikslinamas	-
437	4400-5543-5573	Vilniaus r. sav.	Vilniaus r. sav. teritorija	Vilniaus r. sav. teritorija			Tikslinamas	-53
438	4400-5596-4814	Vilniaus r. sav.	Sudervės sen.	Sudervė	M. Zdziechovskio g.	15A	Tikslinamas	-38
439	4400-5596-4842	Vilniaus r. sav.	Sudervės sen.	Sudervė			Tikslinamas	-57
440	4400-5596-4875	Vilniaus r. sav.	Sudervės sen.	Sudervė			Tikslinamas	-20
441	4400-5611-1501	Vilniaus r. sav.	Riešės sen.	Liubavas			Tikslinamas	-8
442	4400-5669-7742	Vilniaus r. sav.	Riešės sen.	Eitminai			Tikslinamas	-460
443	4400-5693-6842	Vilniaus r. sav.	Riešės sen.	Eitminai			Tikslinamas	-611
444	4400-5693-7907	Vilniaus r. sav.	Riešės sen.	Eitminai			Tikslinamas	-573
445	4400-5720-6336	Vilniaus r. sav.	Maišiagalos sen.	Gudeliai			Tikslinamas	-36
446	4400-5748-9577	Vilniaus r. sav.	Sudervės sen.	Žemaguliai			Tikslinamas	-190
447	4400-5817-0072	Vilniaus r. sav.	Sudervės sen.	Sudervė			Tikslinamas	-181
448	4400-5817-5256	Vilniaus r. sav.	Sudervės sen.	Sudervė			Tikslinamas	-5
449	4400-5853-7314	Vilniaus r. sav.	Riešės sen.	Liubavas			Tikslinamas	-125
450	4400-5853-7425	Vilniaus r. sav.	Sudervės sen.	Liubavas			Tikslinamas	-
451	4400-5911-3434	Vilniaus r. sav.	Sudervės sen.	Palaukinė			Tikslinamas	-29

452	4400-5911-9636	Vilniaus r. sav.	Sudervės sen.	Žemaguliai			Tikslinamas	-111
453	4400-5920-3600	Vilniaus r. sav.	Sudervės sen.	Žemaguliai	Malūno g.	15	Tikslinamas	-99
454	4400-5925-3648	Vilniaus r. sav.	Sudervės sen.	Sudervė			Tikslinamas	-159
455	4400-5925-3880	Vilniaus r. sav.	Sudervės sen.	Sudervė			Tikslinamas	-58
456	4400-5961-5393	Vilniaus r. sav.	Riešės sen.	Gegliškės			Tikslinamas	-30
457	4400-5979-6213	Vilniaus r. sav.	Riešės sen.	Gegliškės			Tikslinamas	-139
458	4400-6074-8558	Vilniaus r. sav.	Avižienių sen.	Laidagalai			Tikslinamas	-144
459	4400-6074-8803	Vilniaus r. sav.	Avižienių sen.	Laidagalai			Tikslinamas	-4
460	4400-6074-8870	Vilniaus r. sav.	Avižienių sen.	Laidagalai			Tikslinamas	-24
461	4400-6127-6437	Vilniaus r. sav.	Sudervės sen.	Sudervė			Tikslinamas	-299
462	4400-6129-8513	Vilniaus r. sav.	Sudervės sen.	Žemaguliai			Tikslinamas	-86
463	4400-6129-8979	Vilniaus r. sav.	Sudervės sen.	Žemaguliai			Tikslinamas	-71
464	4400-6286-8002	Vilniaus r. sav.	Sudervės sen.	Palaukinė			Tikslinamas	-18
465	4400-6310-5291	Vilniaus r. sav.	Sudervės sen.	Palaukinė			Tikslinamas	-585
466	4400-6350-3424	Vilniaus r. sav.	Sudervės sen.	Rastinėnai			Tikslinamas	-8
467	4400-6447-6622	Vilniaus r. sav.	Sudervės sen.	Rastinėnai			Tikslinamas	-62
468	4400-6447-8554	Vilniaus r. sav.	Sudervės sen.	Rastinėnai			Tikslinamas	-578

469	4400-5611-1412	Vilniaus r. sav.	Sudervės sen.	Liubavas			Naikinamas	-
470	4400-2356-4558	Vilniaus r. sav.	Riešės sen.	Rastinėnai			Naikinamas	-
471	4400-5925-0734	Vilniaus r. sav.	Sudervės sen.	Sudervė	Stanislovo Bonifaco Jundzilo g.	46	Naikinamas	-
472	4400-4828-4013	Vilniaus r. sav.	Sudervės sen.	Sudervė	M. Zdziechovskio g.	12	Naikinamas	-
473	4400-4828-3416	Vilniaus r. sav.	Sudervės sen.	Sudervė	M. Zdziechovskio g.	12A	Naikinamas	-
474	4400-4827-8071	Vilniaus r. sav.	Sudervės sen.	Sudervė	M. Zdziechovskio g.	12B	Naikinamas	-
475	4400-5816-8626	Vilniaus r. sav.	Sudervės sen.	Sudervė	Vilnojos g.	19	Naikinamas	-
476	4400-4533-0398	Vilniaus r. sav.	Sudervės sen.	Sudervė	M. Zdziechovskio g.	17C	Naikinamas	-
477	4400-4533-3013	Vilniaus r. sav.	Sudervės sen.	Sudervė	M. Zdziechovskio g.	17D	Naikinamas	-
478	4400-5042-0230	Vilniaus r. sav.	Sudervės sen.	Sudervė	M. Zdziechovskio g.	17J	Naikinamas	-
479	4400-5042-0222	Vilniaus r. sav.	Sudervės sen.	Sudervė	M. Zdziechovskio g.	17K	Naikinamas	-
480	4400-5101-2385	Vilniaus r. sav.	Sudervės sen.	Sudervė	M. Zdziechovskio g.	17N	Naikinamas	-

481	4400-5101-2409	Vilniaus r. sav.	Sudervės sen.	Sudervė	M. Zdziechovskio g.	170	Naikinamas	-
482	4400-0765-4759	Vilniaus r. sav.	Sudervės sen.	Užulaukis	Zapolės g.	3	Naikinamas	-
483	4400-5448-5960	Vilniaus r. sav.	Sudervės sen.	Užulaukis	Zapolės g.	5	Naikinamas	-

5 LENTELĖ. LAISVOS VALSTYBINĖS ŽEMĖS PLOTŲ, PATENKANČIŲ Į AUKŠTOS ĮTAMPOS 110 KV IR 330 KV ELEKTROS PERDAVIMO TINKLŲ, ESANČIŲ VILNIAUS RAJONO SAVIVALDYBĖJE, APSAUGOS ZONŲ TERITORIJŲ PLANO DALIES PAKEITIMO PLANO TERITORIJAS, SĄRAŠAS

Laisvos valstybinės žemės ploto Nr.	Centro koordinatė		Laisvos valstybinės žemės plotas kv. m.
	X	Y	
1	6068932.64	563683.68	7515
2	6069997.61	565531.11	73974
3	6070742.47	566597.53	6515
4	6070928.85	566882.02	502
5	6071056.73	567059.93	603
6	6071416.96	567584.73	465
7	6071741.13	568046.74	20111
8	6072081.32	568534.87	1001
9	6072284.34	568844.34	2882
10	6072447.58	569197.26	1758
11	6072659.70	569667.48	1091
12	6072719.43	569784.14	9806
13	6072754.32	569869.22	254
14	6072999.57	570039.83	432
15	6073192.60	570153.91	1035
16	6074556.98	570883.36	452
17	6074883.66	571046.90	10300
18	6075382.61	571307.78	35298
19	6075891.39	571687.94	384
20	6075977.8	571817.18	11757
21	6076243.72	572286.33	21004
22	6076437.35	572612.02	2180
23	6076757.93	573131.99	105
24	6076902.09	573405.01	936
25	6077493.82	574356.99	140
26	6077439.75	576272.40	16457
27	6077413.19	576636.73	291
28	6077404.34	576988.43	19196
29	6077394.73	577236.14	475
30	6077392.98	577360.06	5291
31	6077341.99	578084.24	22599
32	6077513.75	578695.54	1376
33	6078028.05	579096.07	721
34	6078326.20	579310.84	645
35	6079134.79	579919.27	445
36	6079343.08	580155.49	689
37	6079593.28	581607.89	293
38	6079596.26	581631.56	293
39	6079667.21	582050.64	663

40	6079766.02	582529.40	661
41	6079916.76	582951.73	3957
42	6079998.42	583194.88	607
43	6080267.42	583896.05	462
44	6080389.88	584225.24	3450
45	6080636.09	584951.99	1251
46	6080724.24	585193.00	5356
47	6080829.15	585470.68	1386
48	6080956.20	585821.39	2450
49	6081036.43	586238.49	555
50	6081069.31	586459.05	776
51	6081181.48	587267.42	2167
52	6081295.53	587881.31	742
53	6081383.71	588258.26	454
54	6081806.51	588981.99	5498
55	6081893.68	589242.53	8331
56	6082001.99	589357.46	45
57	6082114.52	589583.42	212
58	6082378.21	590153.19	2219
59	6082549.85	590393.17	5745
60	6081504.83	591644.42	4361
61	6081295.41	591661.61	651
62	6081077.07	591519.42	485
